

敷地面積 **50.06** m<sup>2</sup>

延床面積 **88.38** m<sup>2</sup>

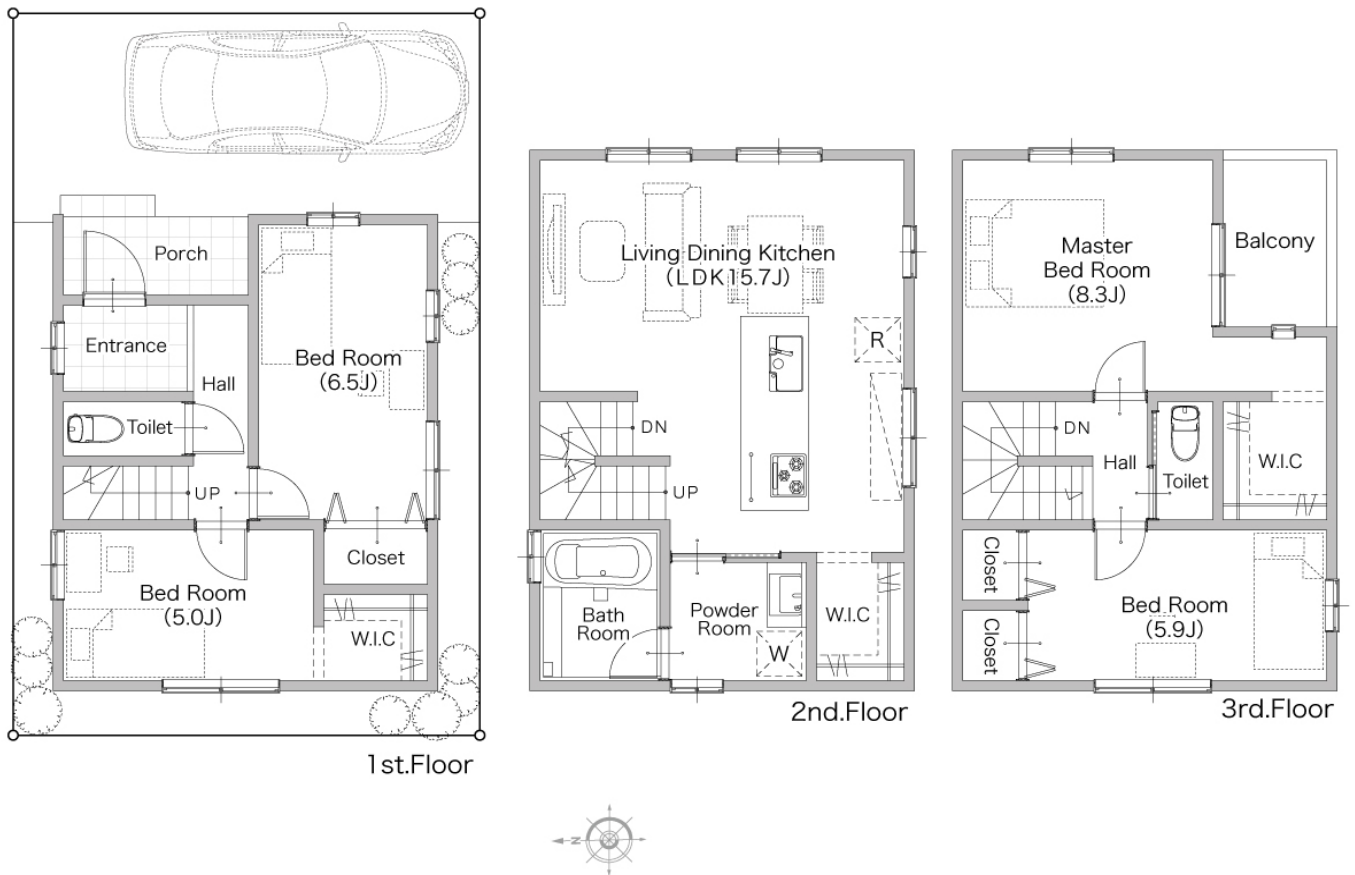
一階面積 **18.83** m<sup>2</sup>

二階面積 **33.12** m<sup>2</sup>

三階面積 **33.12** m<sup>2</sup>

一階は水廻りを広くとり、LDKも全体が見渡せる開放的な空間になっています。三階の書斎部屋も十分なスペースを確保し全体的にゆとりを感じられる家になっています。

# Deccs



敷地面積 **70**

m<sup>2</sup>

延床面積 **105.98**

m<sup>2</sup>

一階面積 **31.41**

m<sup>2</sup>

二階面積 **39.28**

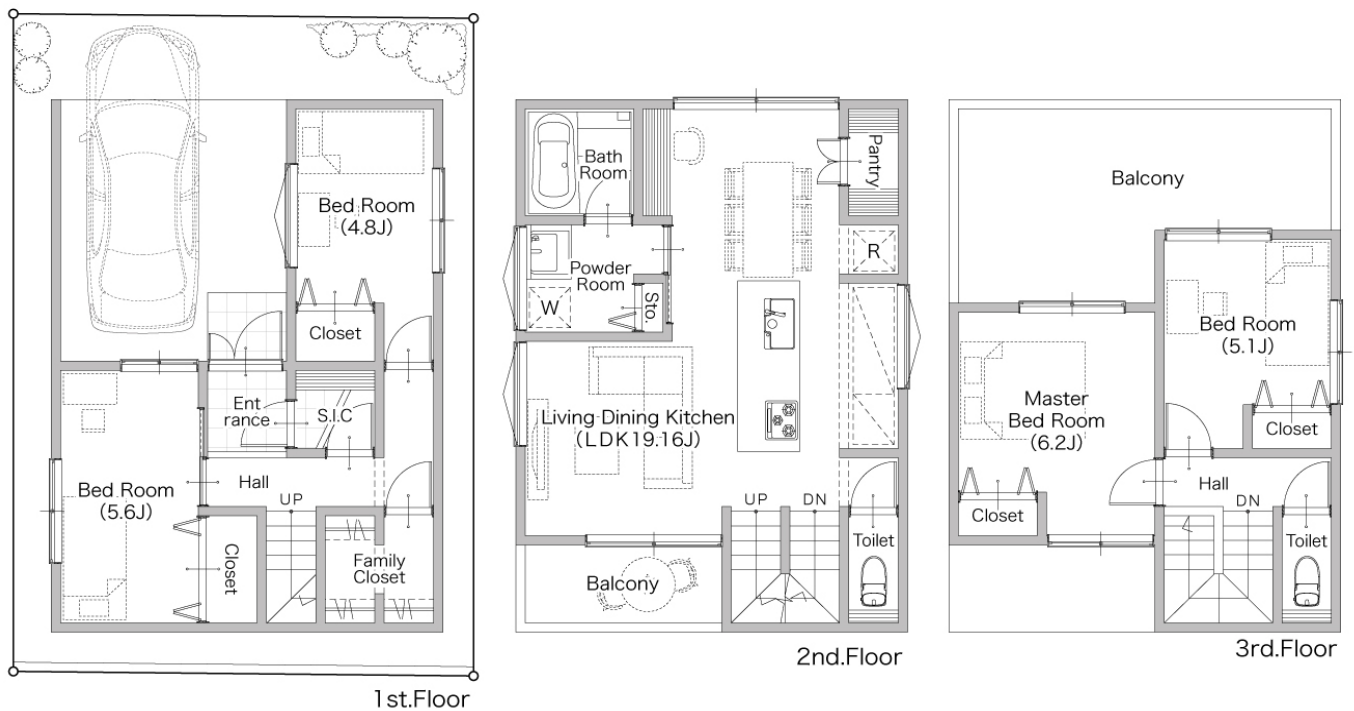
m<sup>2</sup>

三階面積 **35.29**

m<sup>2</sup>

居室を広くとりベッドを置いても広い空間になっています。  
二階は生活の中心、家族や来客とのコミュニケーションを  
取りやすく家事動線も快適。ウォークインクローゼットも  
多く設け収納もたくさん。

# Deccs

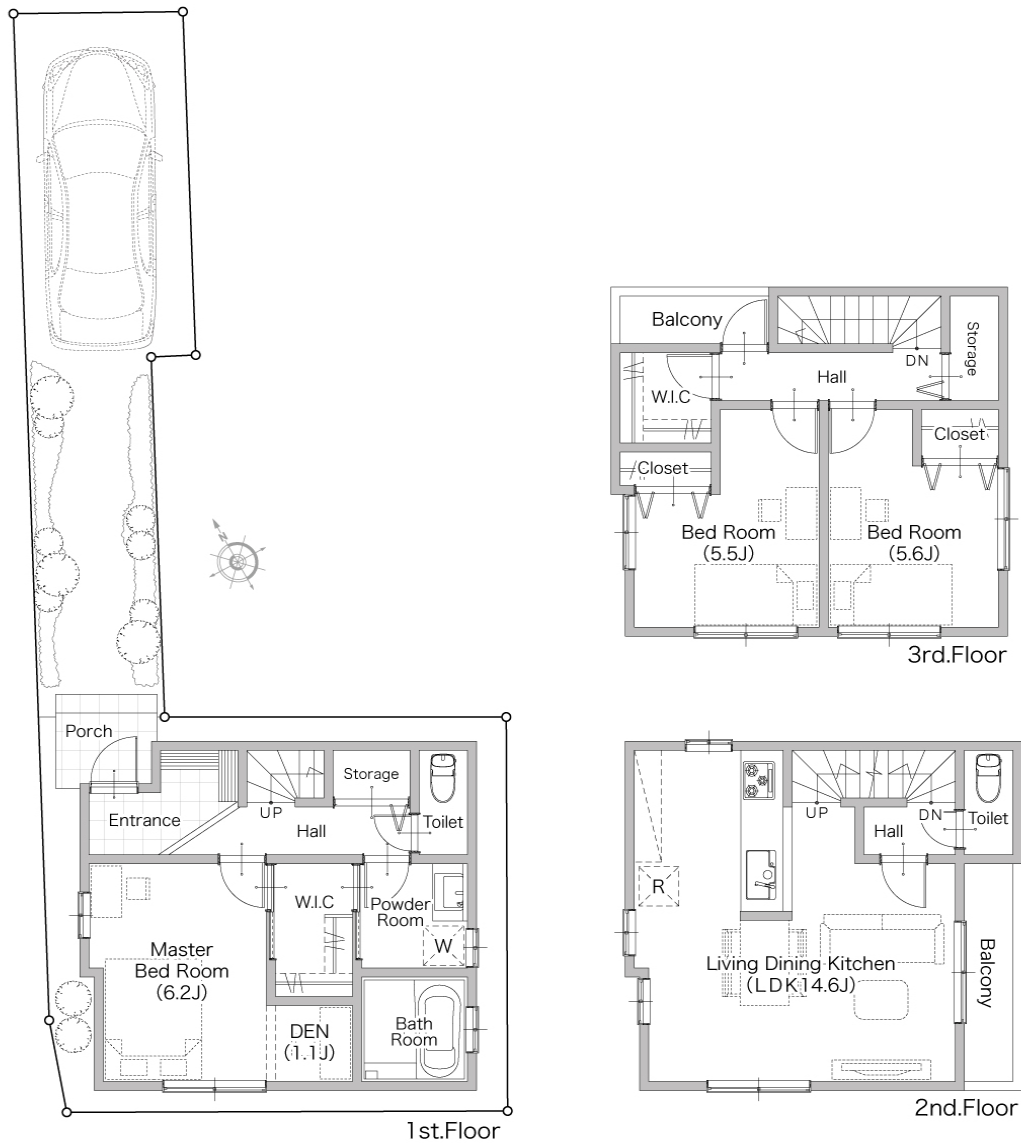


敷地面積 **72.33** m<sup>2</sup> 延床面積 **120.89** m<sup>2</sup>

一階面積 **48.44** m<sup>2</sup> 二階面積 **44.09** m<sup>2</sup> 三階面積 **28.36** m<sup>2</sup>

LDKを広くとりどこにいてもコミュニケーションがとりやすい空間になっています。外とのつながりも意識しバルコニーを二階三階に配し、明るく気持ちの良い空間に。

# Deccs

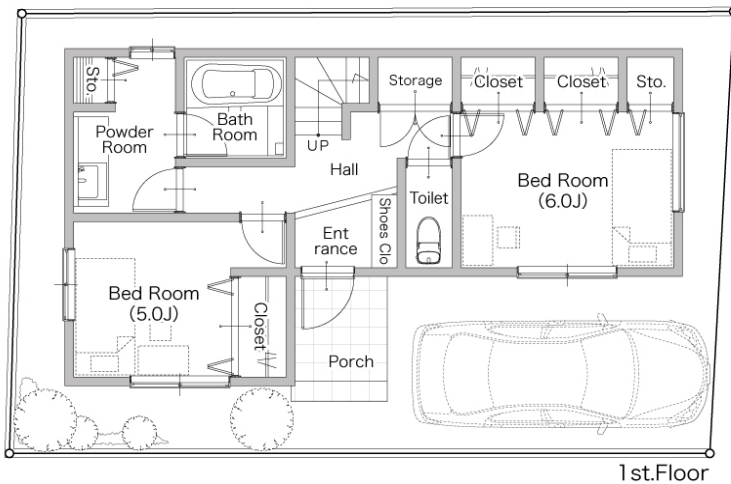
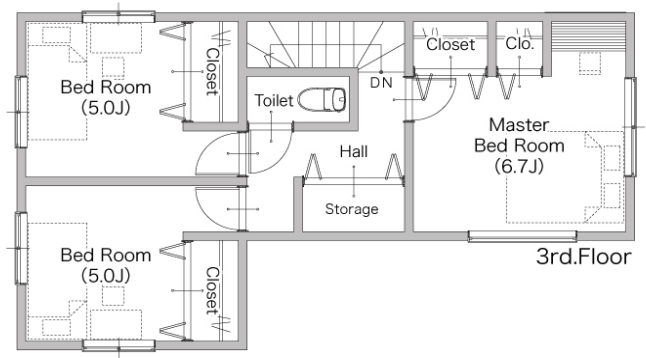
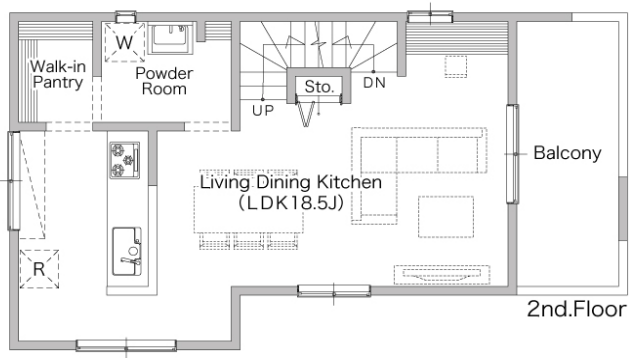


敷地面積 **72.66** m<sup>2</sup> 延床面積 **92.89** m<sup>2</sup>

一階面積 **32.34** m<sup>2</sup> 二階面積 **29.81** m<sup>2</sup> 三階面積 **30.74** m<sup>2</sup>

ウォークインクローゼットはパウダールームと主寝室の行き来ができるようになっており、らくらかな動線になっています。LDKはキッチンのスペースを広くとり家族での家事を楽しめます。

# Deccs



敷地面積 **85.04** m<sup>2</sup>

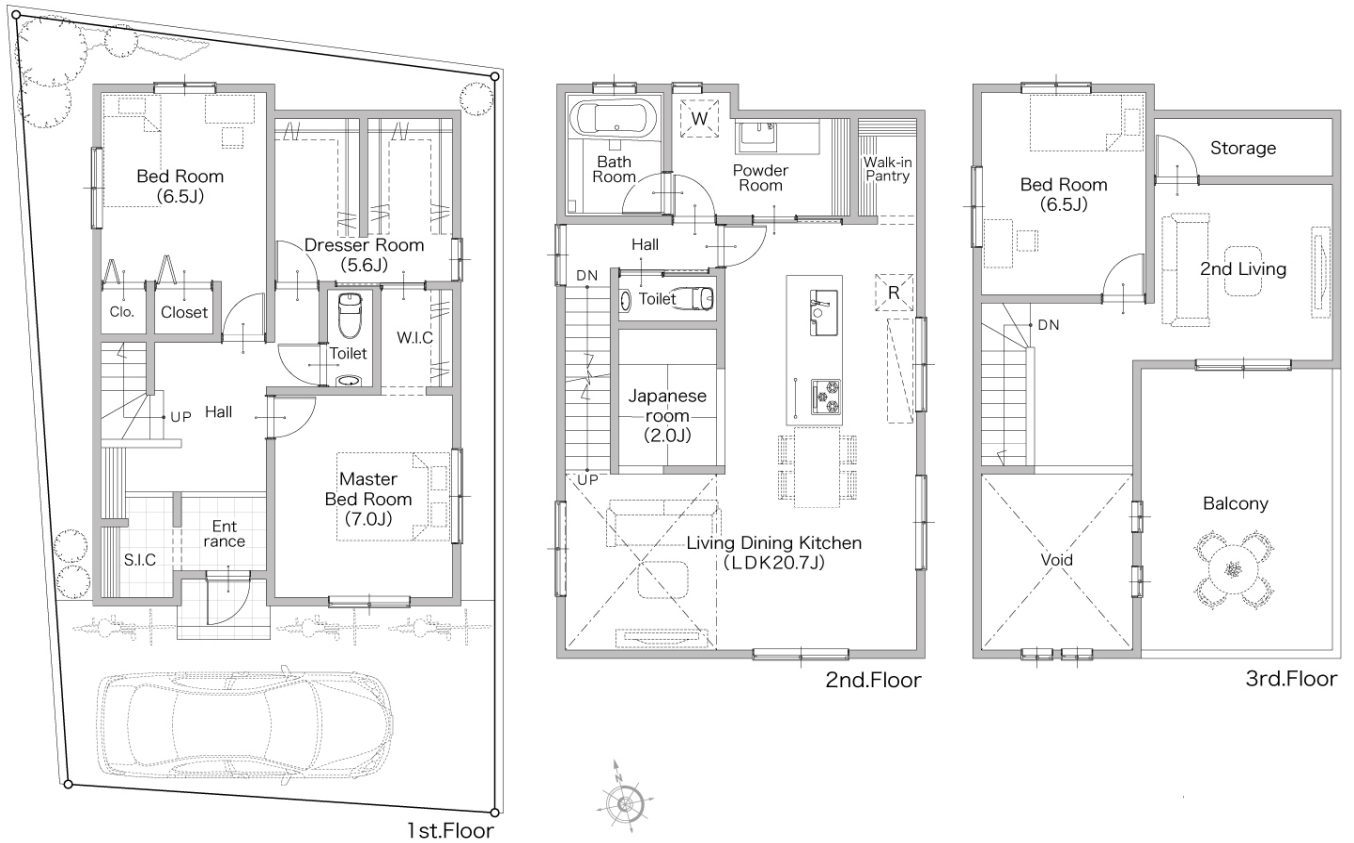
延床面積 **126.69** m<sup>2</sup>

一階面積 **43.06** m<sup>2</sup>

二階面積 **40.57** m<sup>2</sup>

三階面積 **43.06** m<sup>2</sup>

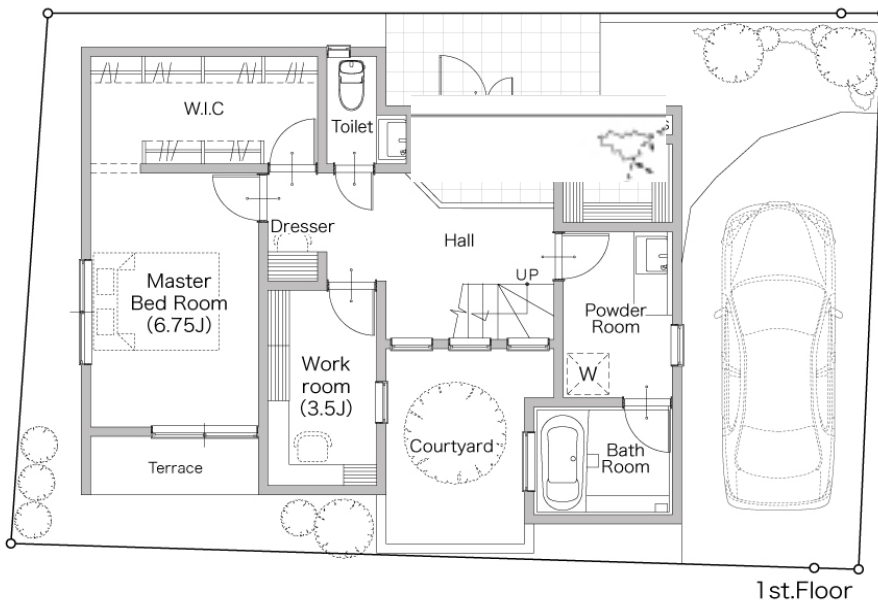
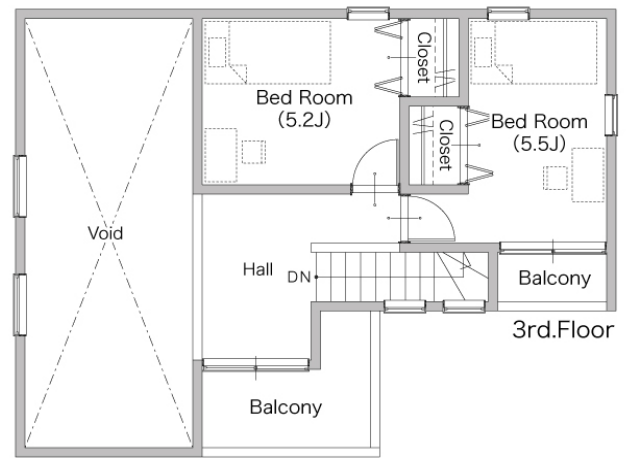
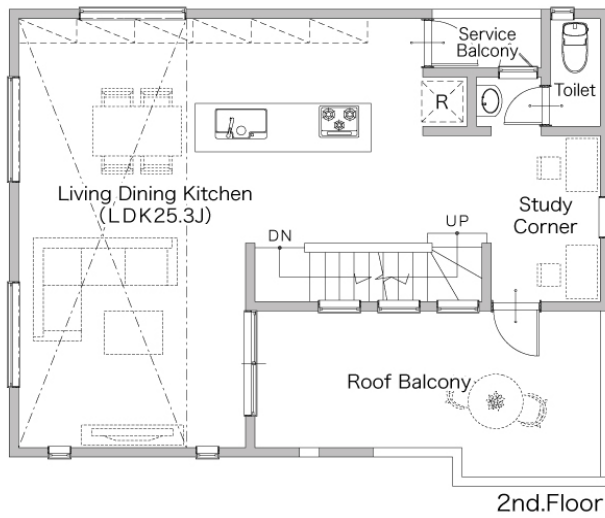
パウダールームを広くとり朝の準備等で快適に。バルコニーも広く、LDKからのつながりが開放的に明るい印象を与えます。各居室には収納を広く配し生活をすっきりとさせます。



敷地面積 **101.43** m<sup>2</sup>      延床面積 **131.39** m<sup>2</sup>

一階面積 **48.02** m<sup>2</sup>      二階面積 **50.51** m<sup>2</sup>      三階面積 **32.86** m<sup>2</sup>

ドレッサールームを設け一日の始まりを楽しく始められます。二階には吹き抜けを設けることで開放的に、三階にはセカンドリビングにバルコニーで贅沢な空間になっています。

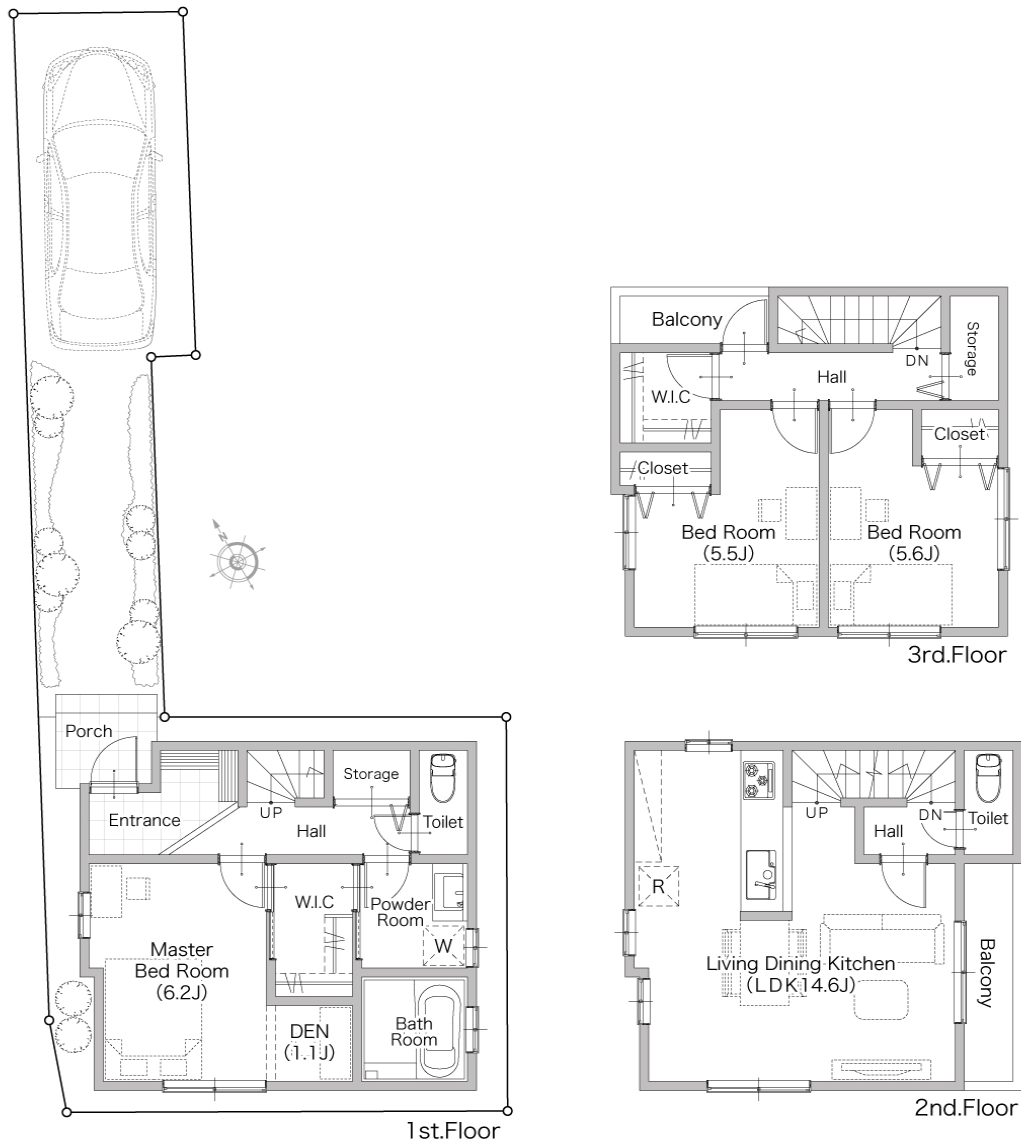


敷地面積 **106.33** m<sup>2</sup> 延床面積 **142** m<sup>2</sup>

一階面積 **59.2** m<sup>2</sup> 二階面積 **53.82** m<sup>2</sup> 三階面積 **28.98** m<sup>2</sup>

広いホールが生活に余裕を与えてくれます。LDKは吹き抜けを設け大空間を演出してくれ、バルコニーではティータイムをすることも。

# Deccs



敷地面積 **106.33** m<sup>2</sup>

延床面積 **147.19** m<sup>2</sup>

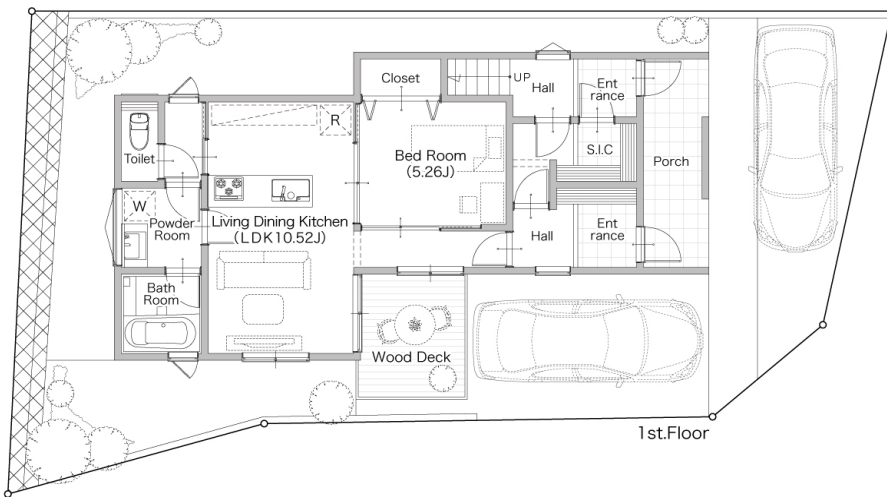
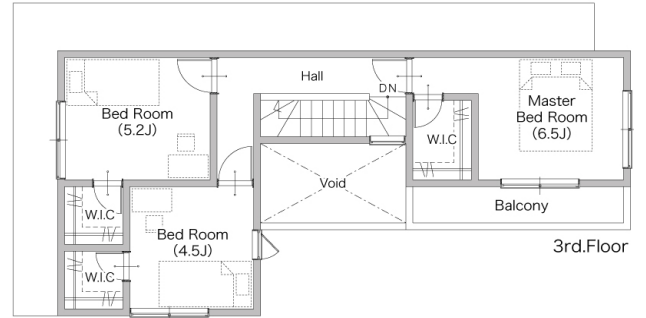
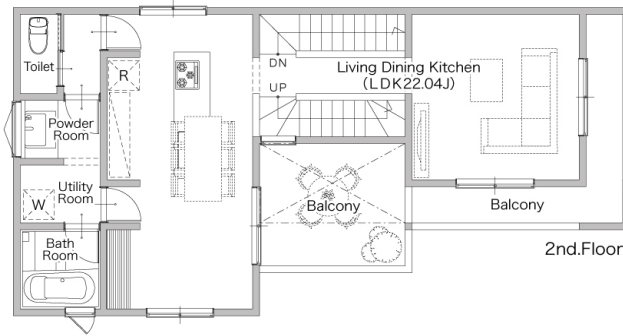
一階面積 **55** m<sup>2</sup>

二階面積 **57.41** m<sup>2</sup>

三階面積 **34.78** m<sup>2</sup>

一階にはゆとりのある主寝室に書斎を配し贅沢な空間に、キッチンや食卓には大サッシでたくさんの光を取り込みます。吹き抜けも設けることで開放的な空間に仕上がっています。





敷地面積 **147.97** m<sup>2</sup>

延床面積 **148.63** m<sup>2</sup>

一階面積 **54.24** m<sup>2</sup>

二階面積 **53.82** m<sup>2</sup>

三階面積 **32.86** m<sup>2</sup>

三階建て二世帯住宅は玄関を分離しないことで広々とした空間にし、一階二階の家事動線も快適な間取りです。バルコニーやウッドデッキで外とのつながりも楽しめます。