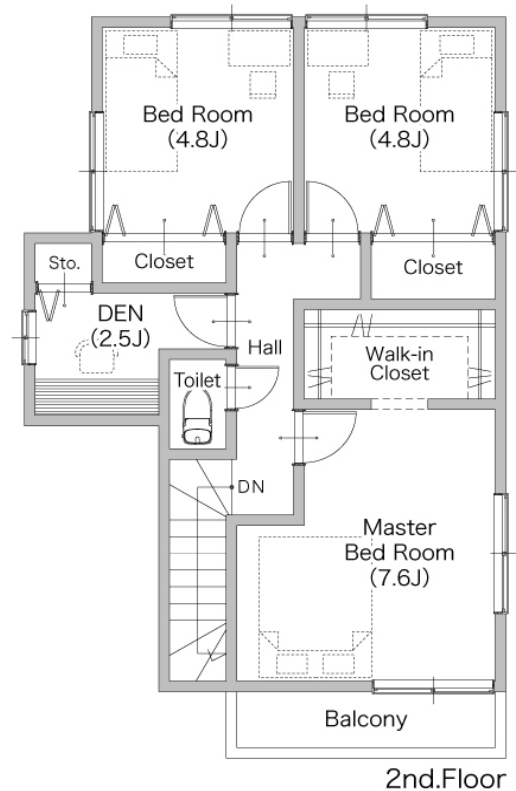
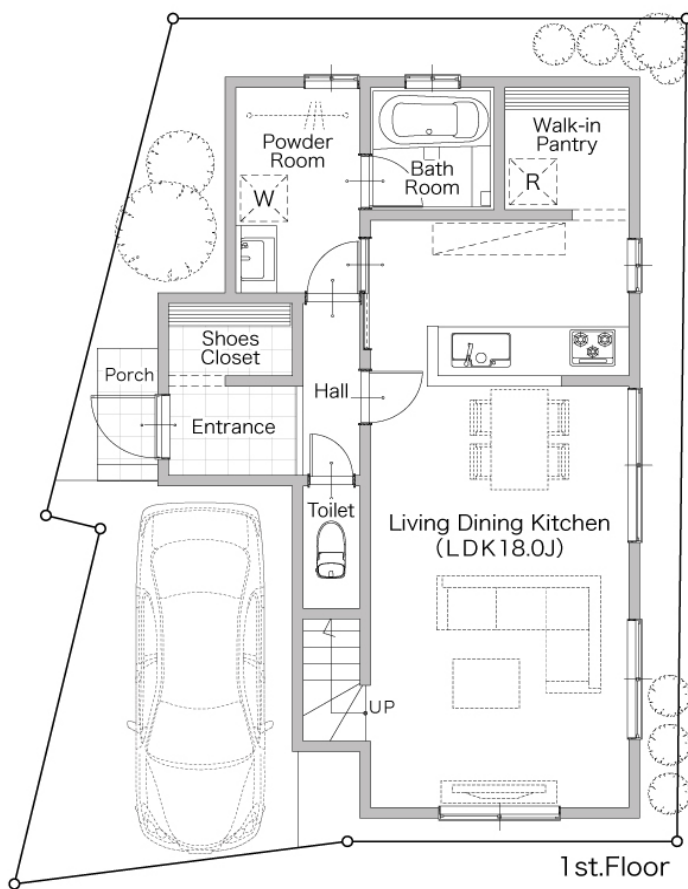


Deccs

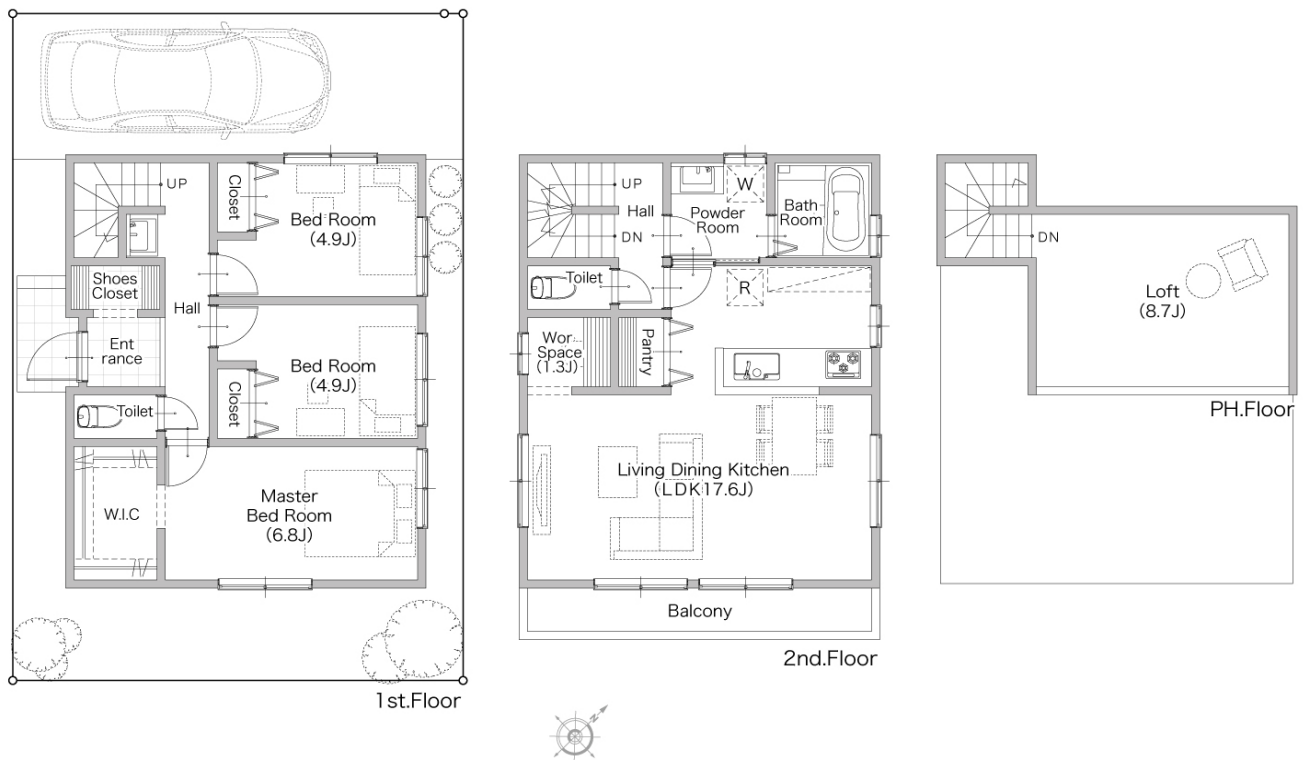


敷地面積 **91.5** m² 延床面積 **100.61** m²

一階面積 **51.96** m² 二階面積 **48.65** m²

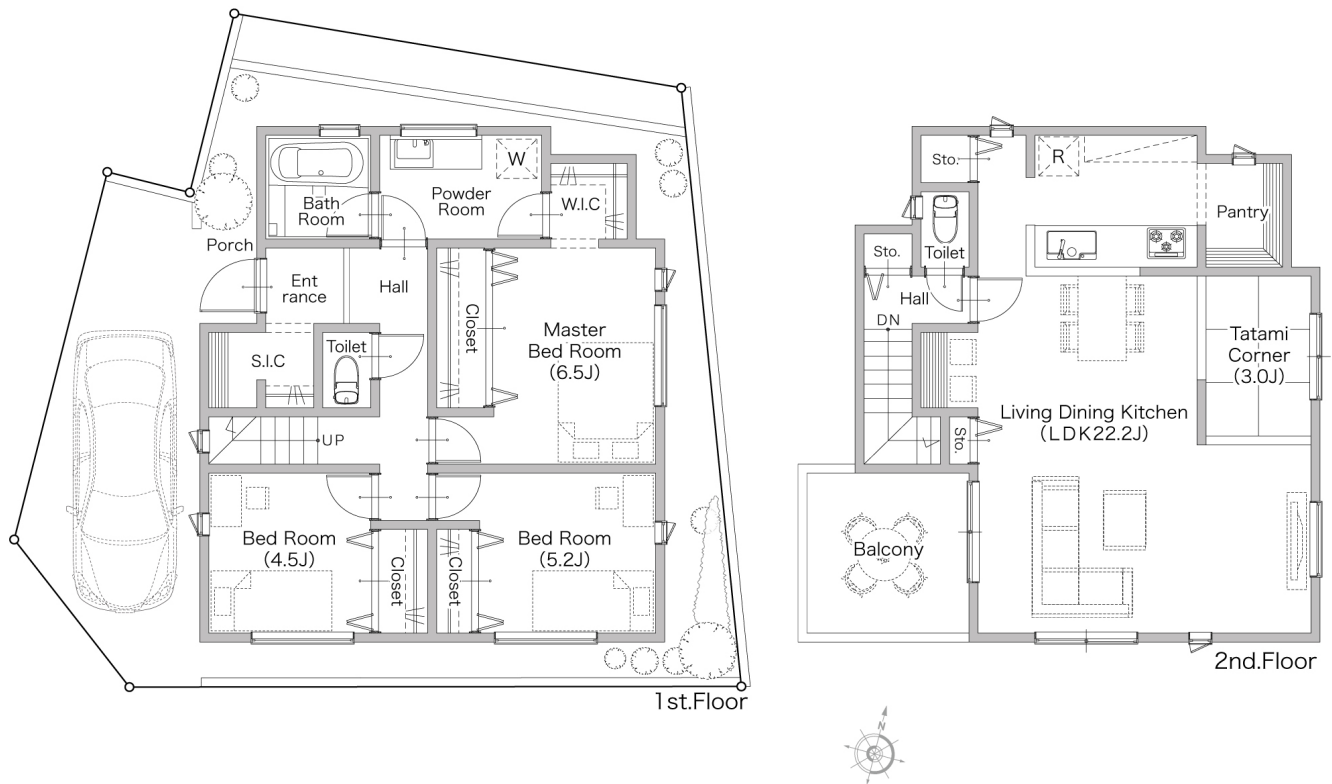
キッチンとパウダールームを隣接させることで、暮らしやすい間取りになりました。各部屋にクローゼットを配置することで広々とした空間に。プライベートを保てる書斎も配置しました。

Deccs



敷地面積 **92.73** m² 延床面積 **91.91** m²
一階面積 **45.8** m² 二階面積 **46.11** m²

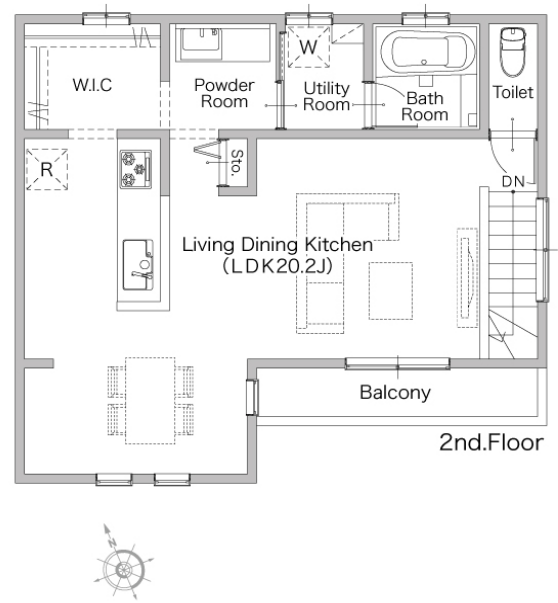
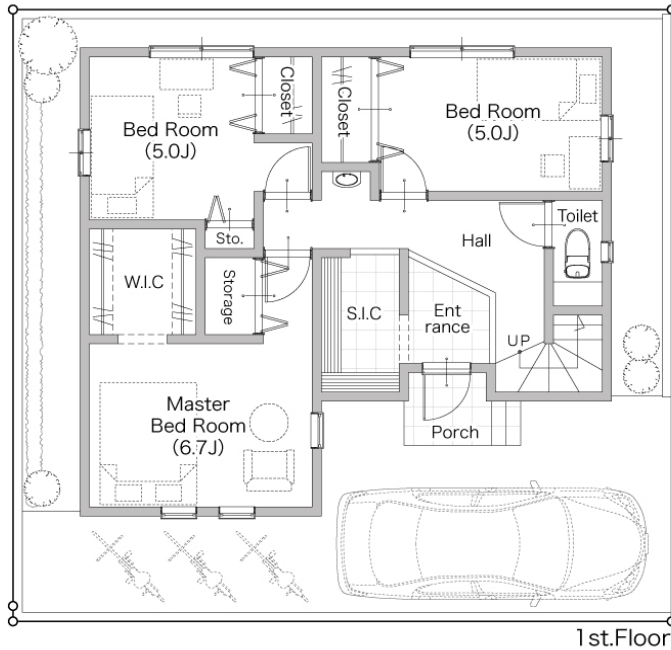
階段を上った先には、パウダールームとお風呂が続くことで暮らしやすい導線を意識しました。2Fのリビングは開放感を感じる勾配天井を配置しました。リビング横にワークスペースを置くことで、家族を見ながらリモートワークも可能な間取りです。



敷地面積 **100.44** m² 延床面積 **106.81** m²

一階面積 **55.27** m² 二階面積 **51.54** m²

広々としたパウダールームを配置しました。主寝室から直接パウダールームにいけることを意識しました。大型パントリーを設置することで、収納力もアップしました。リビングの一角に畳コーナーを設けてキッズスペースとしても利用可能です。



敷地面積 **100.52** m²

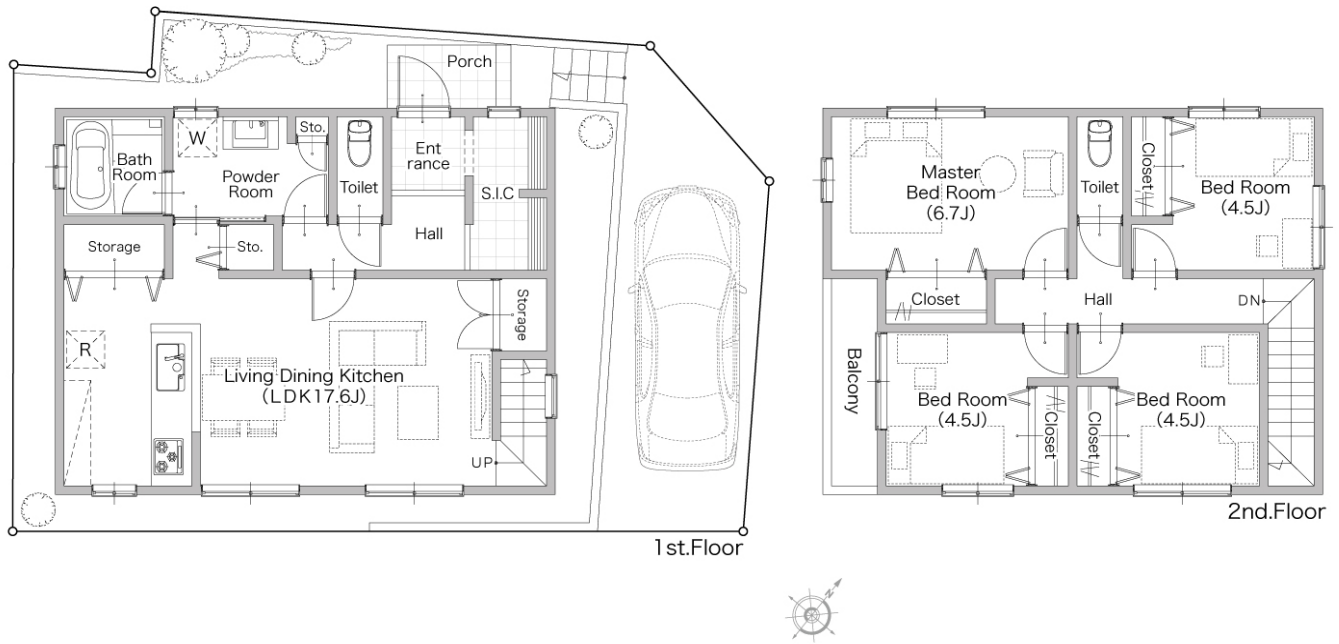
延床面積 **102.06** m²

一階面積 **50.72** m²

二階面積 **51.34** m²

ホールを広くとり開放的な空間にしました。玄関に洗面台を設置したことで、清潔を保つことができます。二階では広々としたLDKでゆったりできます。

Deccs



敷地面積 **100.75** m²

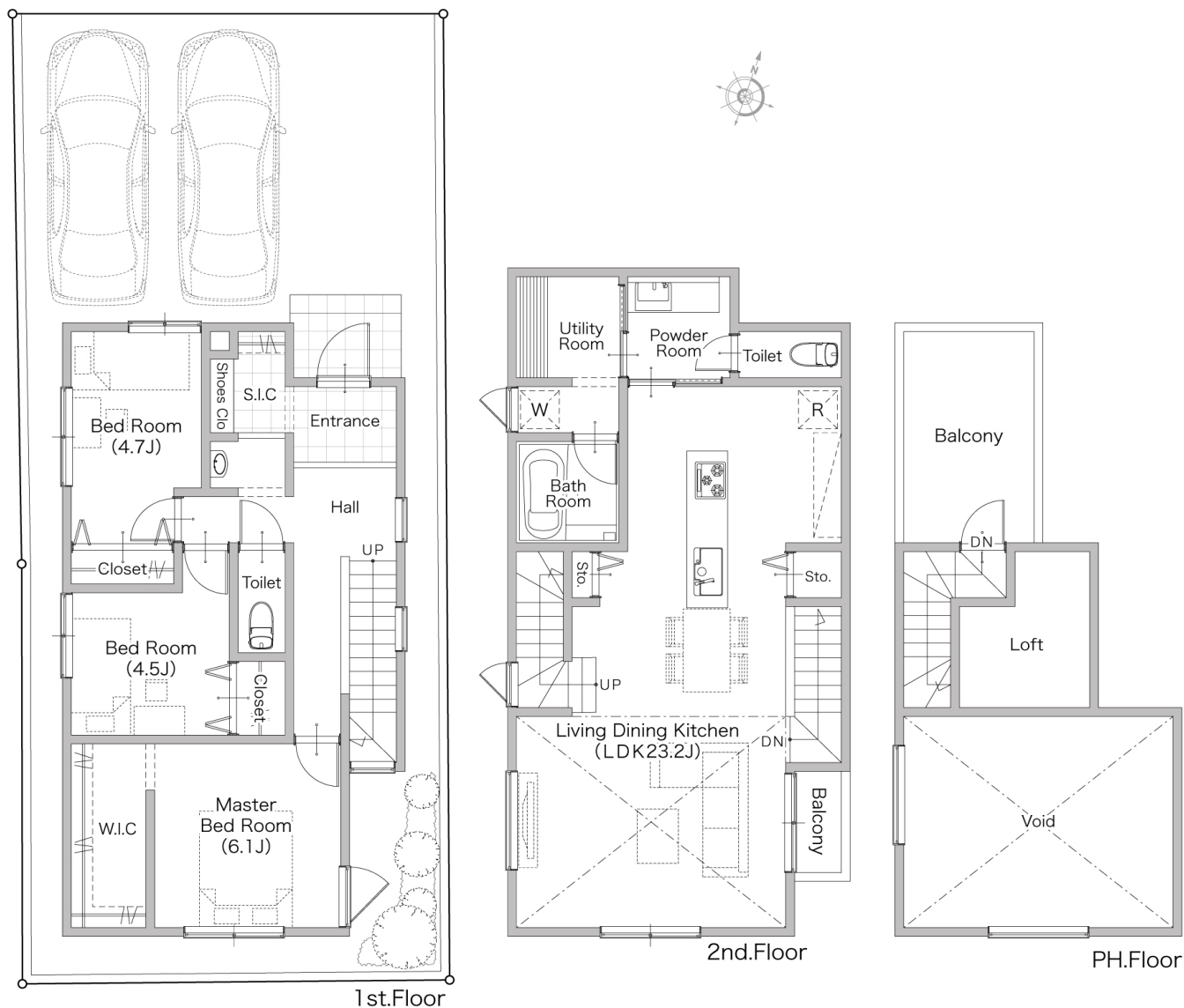
延床面積 **101.02** m²

一階面積 **52.17** m²

二階面積 **48.85** m²

シューズインクローゼットを配することで来客の際、生活感を見せることなくおもてなしできます。キッチンには広い収納を設け家事の邪魔にならない工夫をこらしました。二階の各部屋にクローゼットを設け収納スペースも十分に確保しました。

Deccs



敷地面積 **112.81** m² 延床面積 **105.99** m²

一階面積 **50.51** m² 二階面積 **55.48** m²

玄関導線を 2way にし、お客様導線とプライベート導線を分けました。LDK は開放感を意識し、リビング上部を丸々吹き抜けにした超空間となっております。

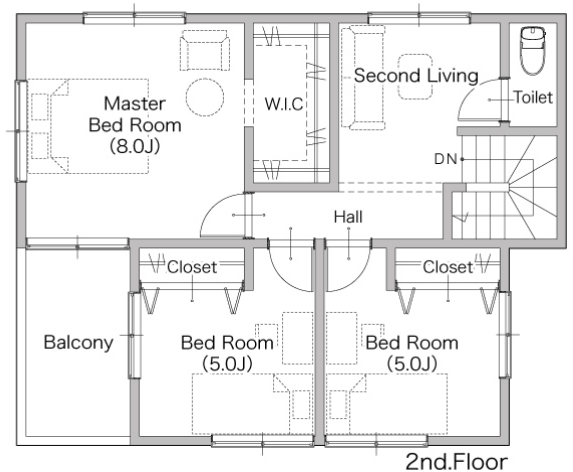
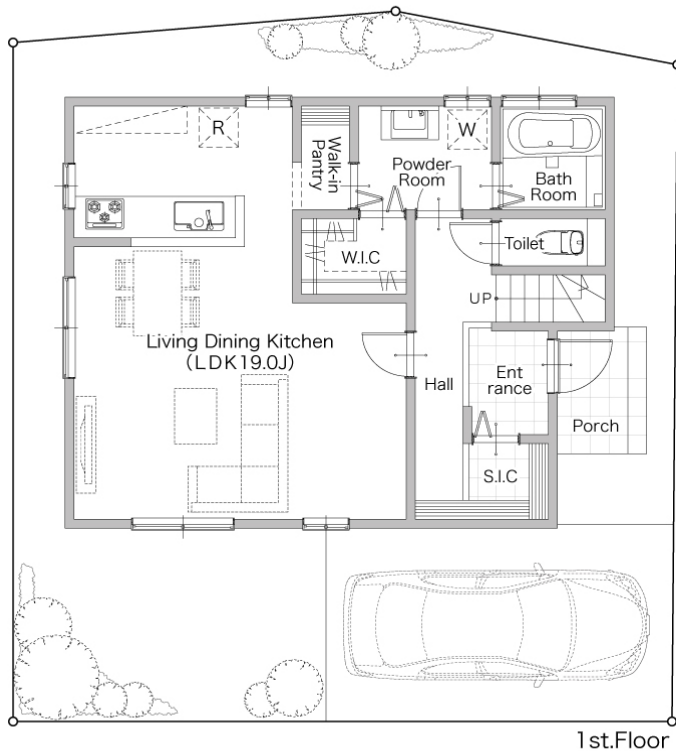
Deccs



敷地面積 **114.77** m² 延床面積 **110.65** m²
一階面積 **58.07** m² 二階面積 **52.58** m²

中庭を作ることによって、小さな庭園を眺めることができます。ランドリールームと洗面室が分かれているので、バルコニーと続くランドリールームで洗濯後に楽に干しに行けます。

Deccs



敷地面積 **117.75** m²

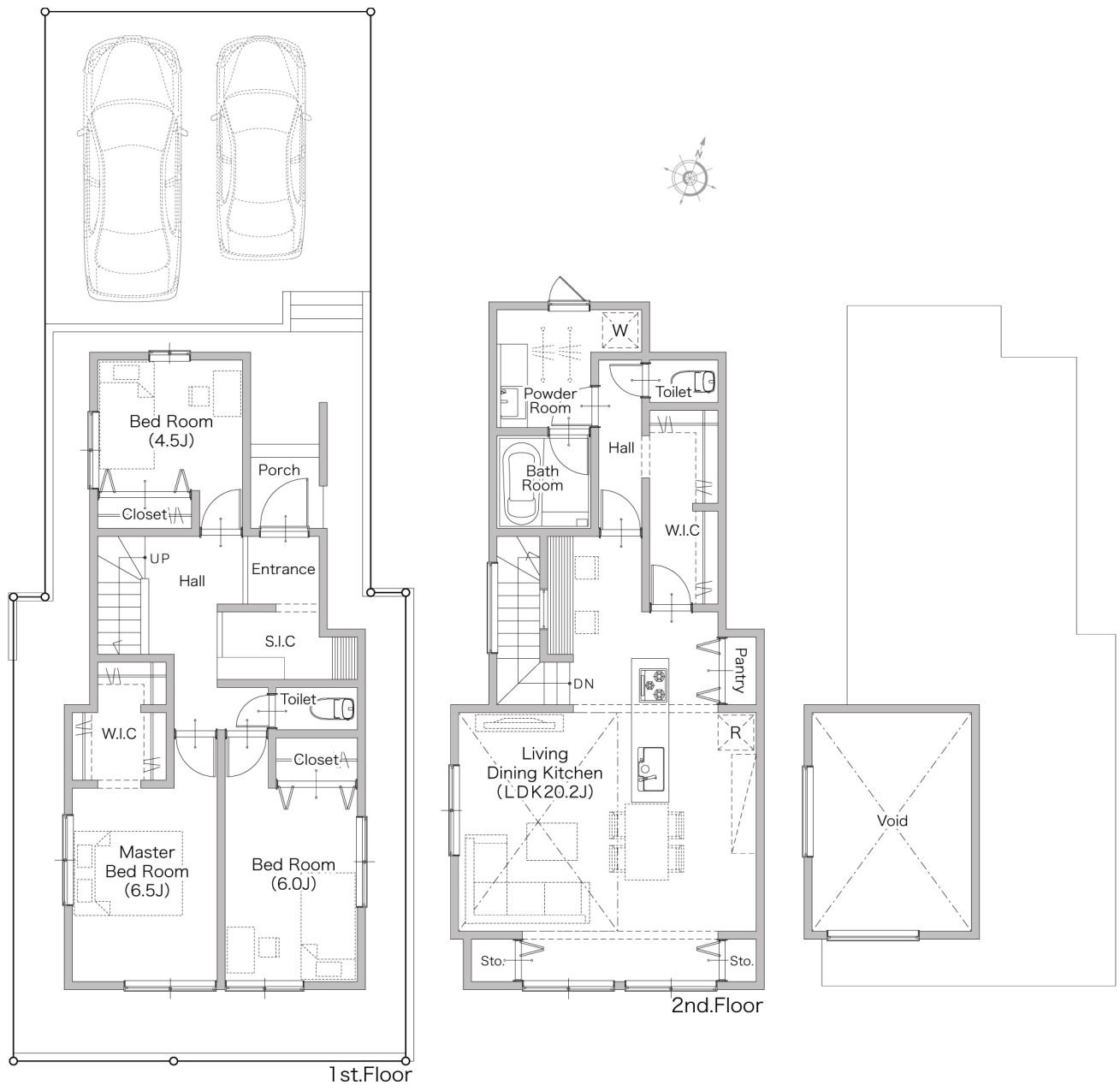
延床面積 **106.4** m²

一階面積 **56.1** m²

二階面積 **50.3** m²

パウダールームとウォークインクローゼットを隣接することでお風呂上りにすぐに着替えて、出かけることができます。リビングを二つ作ることで家族のくつろぎの空間を増やしました。

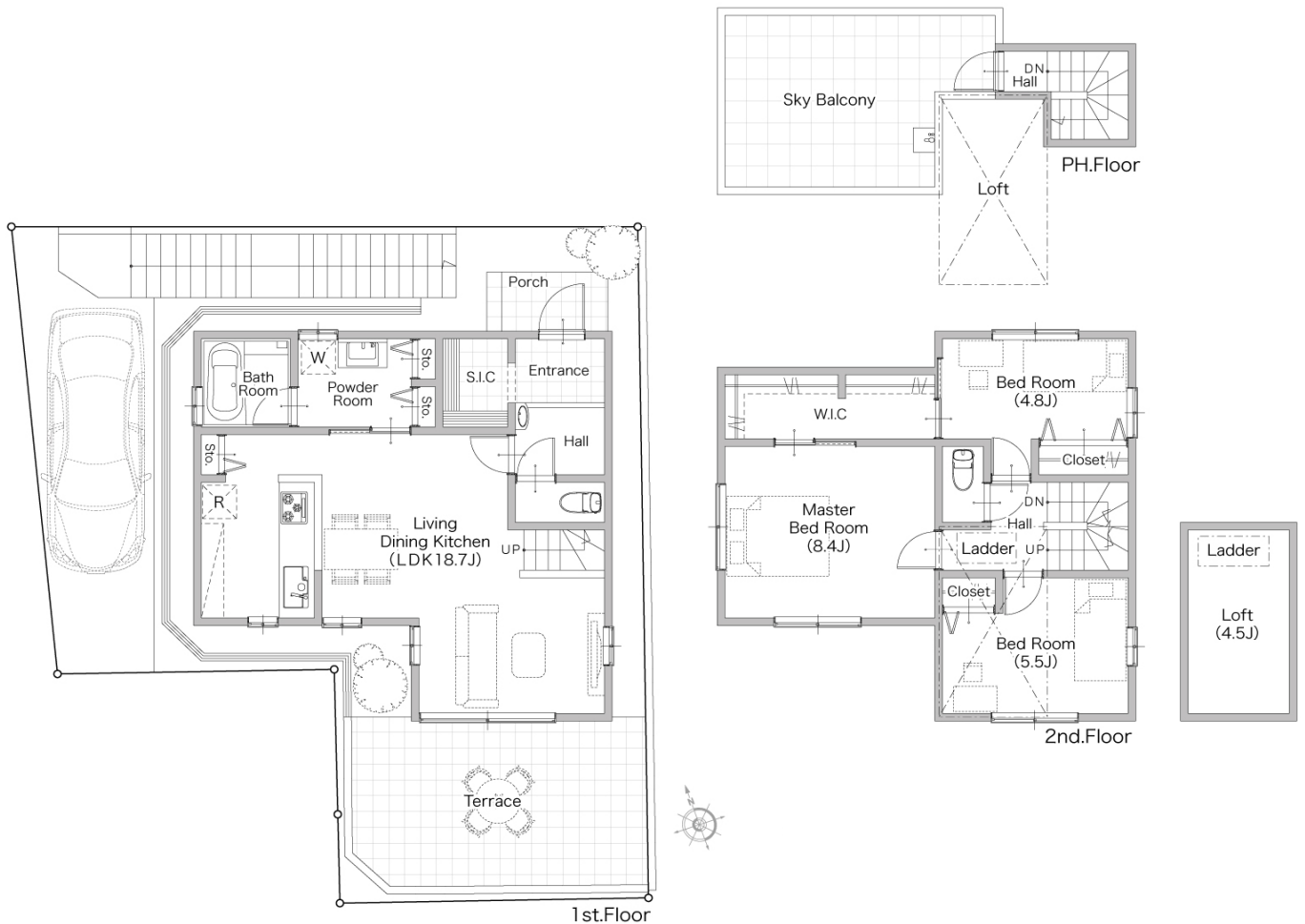
Deccs



敷地面積 **119.61** m² 延床面積 **105.47** m²

一階面積 **48.85** m² 二階面積 **56.62** m²

シューズクロークを2wayにしました。2階水回りの近くに大型ファミリークロークを設置しました。アイランドキッチンにすることによって、スムーズな家事導線も確保できました。



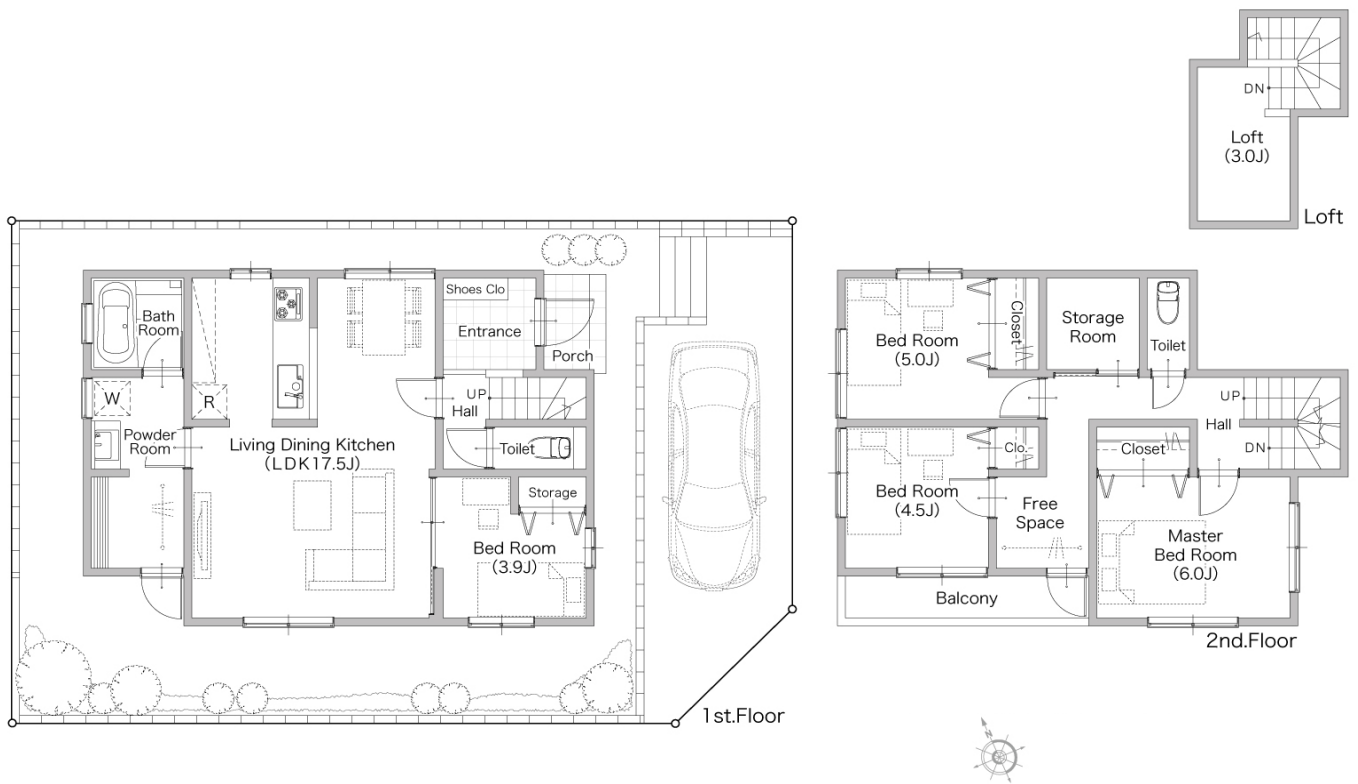
敷地面積 **122.17** m²

延床面積 **98.63** m²

一階面積 **48.85** m²

二階面積 **46.06** m²

スカイバルコニーのある間取り。主寝室と趣味部屋をウォークインクローゼットから行き来できるような導線にしました。



敷地面積 **125.02** m²

延床面積 **101.02** m²

一階面積 **54.65** m²

二階面積 **46.37** m²

ランドリールームと脱衣室が分かれて使い易い水回り。フリースペースや収納がたっぷりなゆとりのある設計にしました。



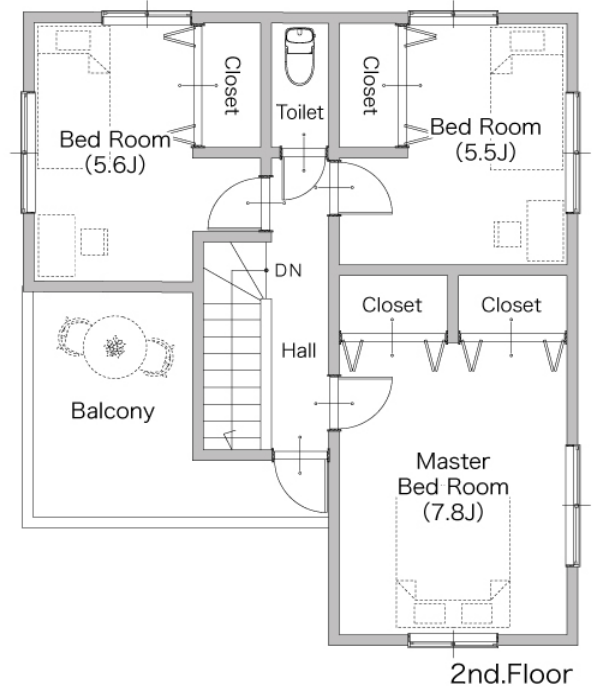
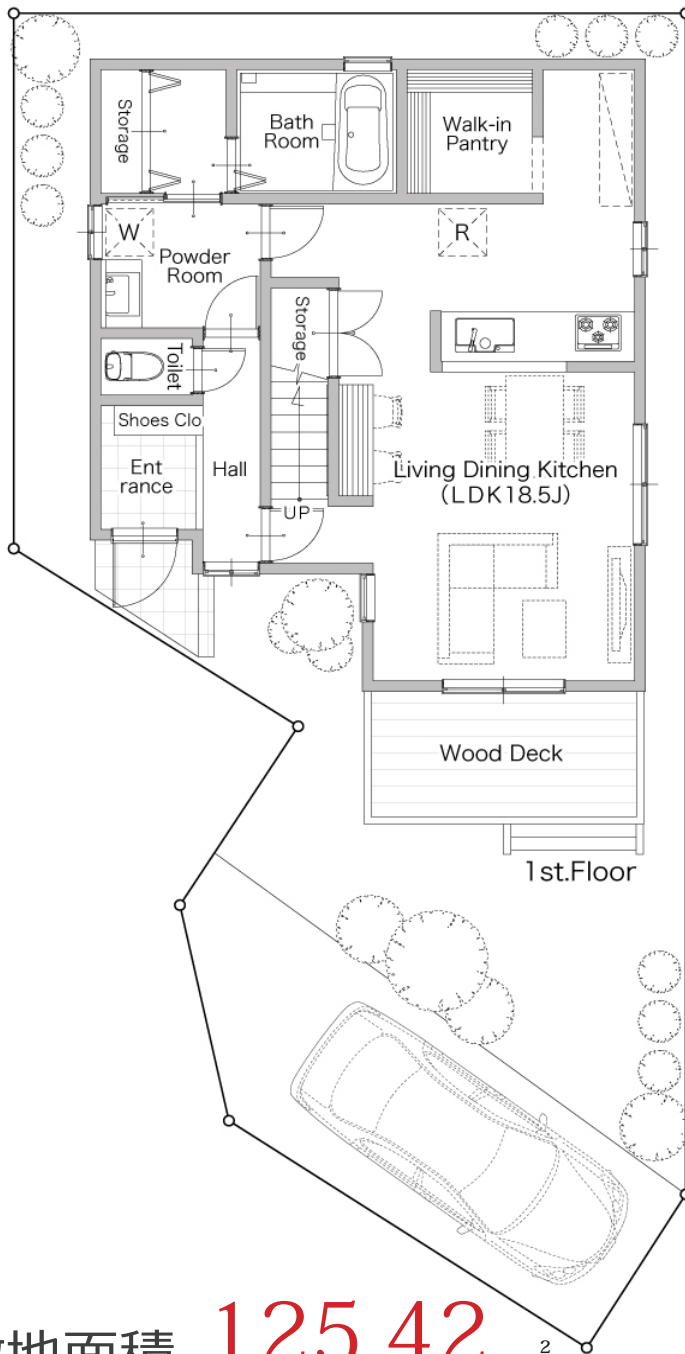
敷地面積 **125.19** m²

延床面積 **96.67** m²

一階面積 **48.65** m²

二階面積 **48.02** m²

ウォークスルーパントリーからパウダールームへの家事動線等、家事に重点を置いた間取りです。敷地の高低差を利用した、張り出しウッドデッキでアウトドアも楽しめます。



敷地面積 **125.42** m²

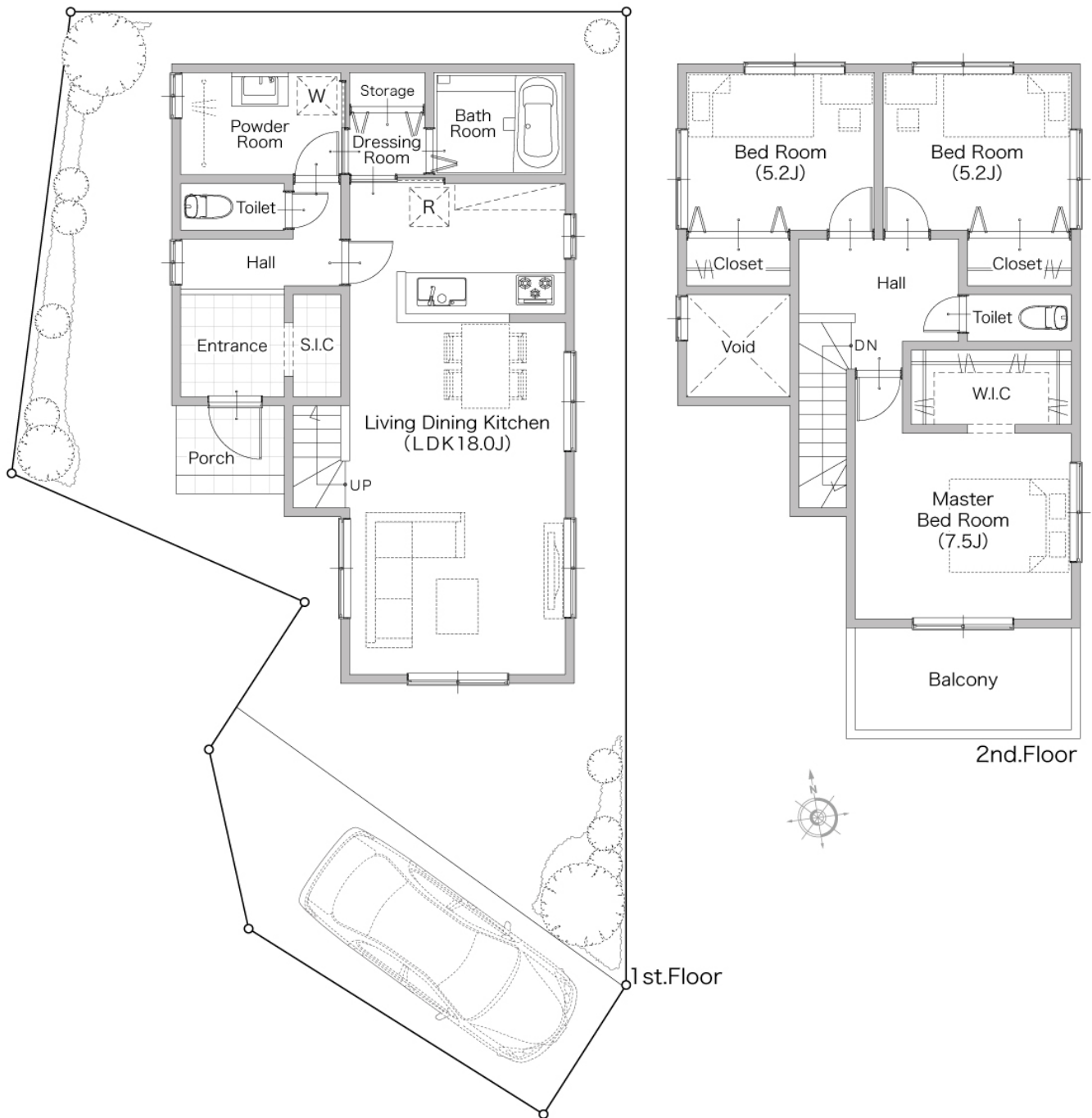
延床面積 **100.71** m²

一階面積 **54.86** m²

二階面積 **45.85** m²

大型のパントリーが収納しやすく、お料理に便利です。リビングに設置されたスタディースペースが子供の様子を見ながらキッチンに立つことができます。南側に面した大型のバルコニーが開放的です。

Deccs



敷地面積 **125.42** m²

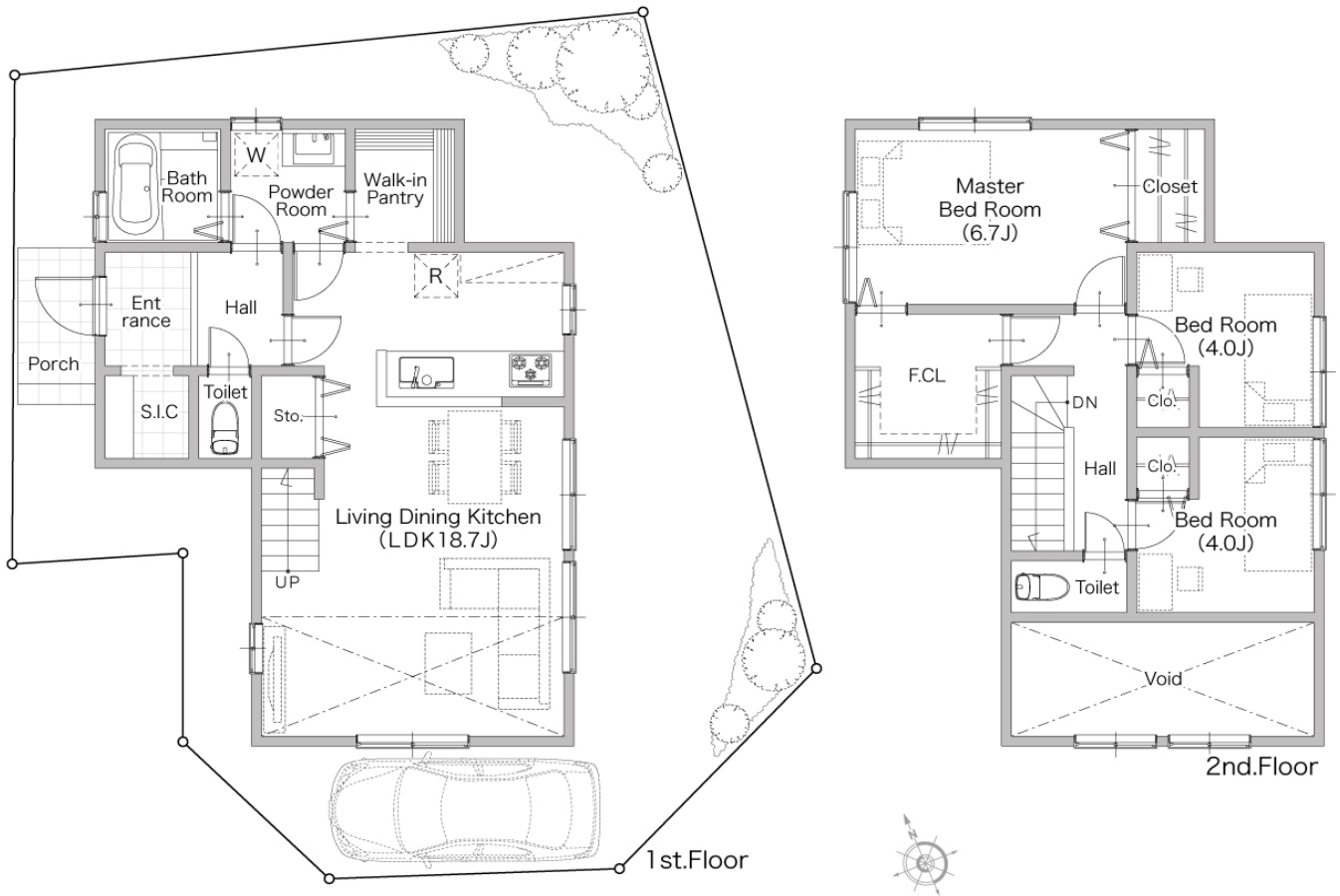
延床面積 **99.36** m²

一階面積 **52.99** m²

二階面積 **46.37** m²

変形地をうまく利用した、躯体形状です。広々としたバルコニーでくつろぎの時間を過ごせます。ゆとりを持ったパウダールームで室内干しも楽にすることができます。

Deccs

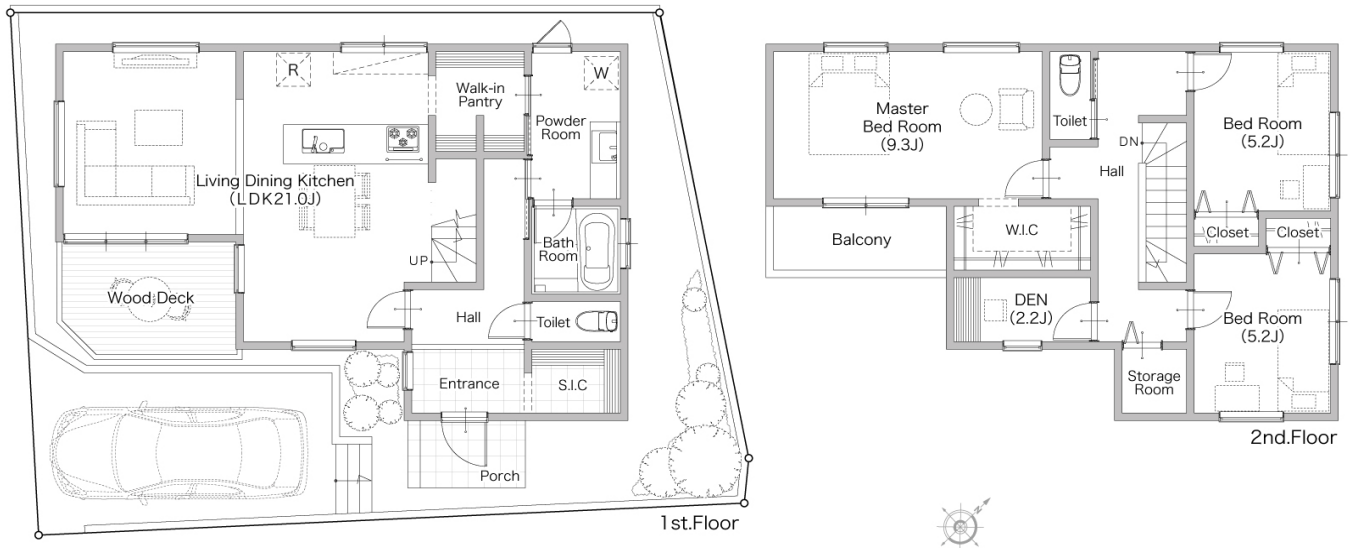


敷地面積 **125.5** m² 延床面積 **91.5** m²

一階面積 **49.89** m² 二階面積 **41.61** m²

空間を広く演出する吹き抜けで開放感を感じることが出来ます。洗濯スペースを庭に広くとることができ、室内を圧迫させない構成に。二階に大きなファミリークロークを置くことで、各部屋を広くすることができました。

Deccs

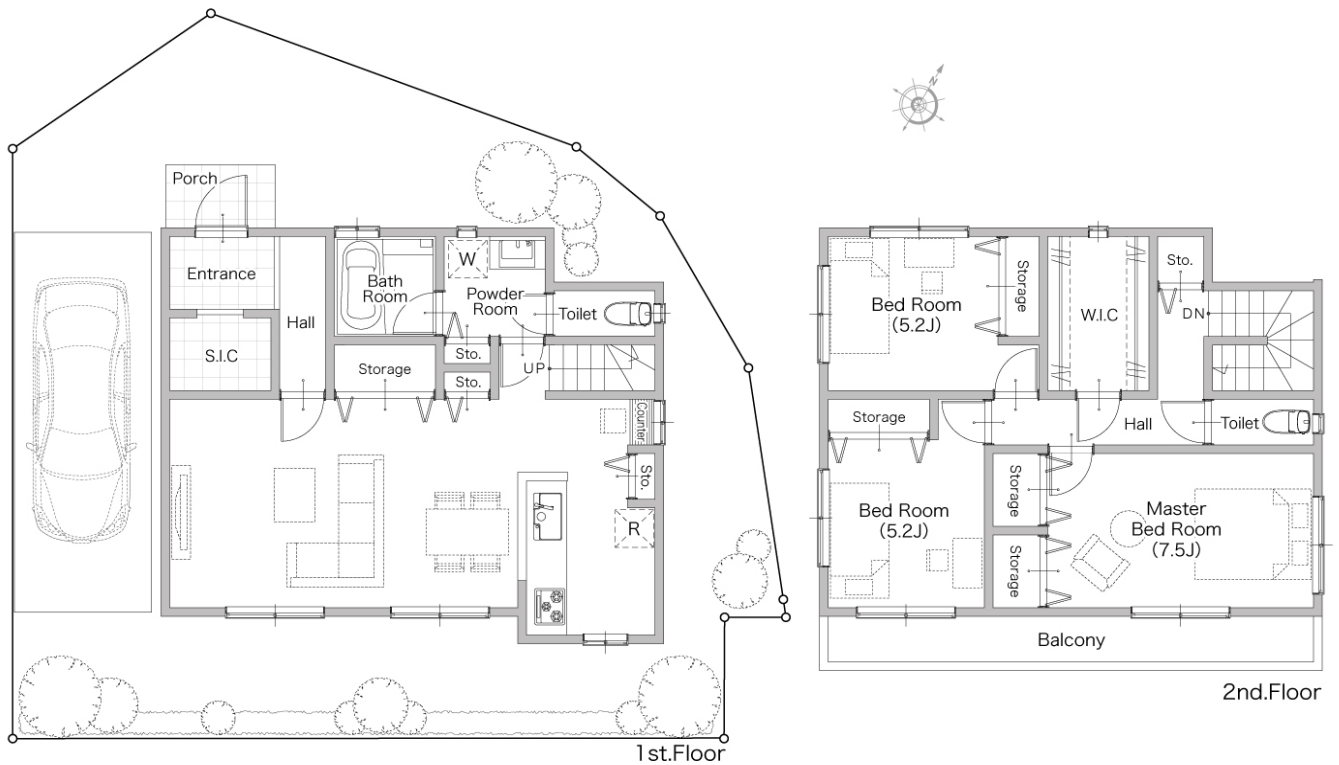


敷地面積 **125.71** m² 延床面積 **116.49** m²

一階面積 **59.41** m² 二階面積 **57.08** m²

キッチン、ウォークインパントリー、パウダールームを繋げることで暮らしやすい導線に。リビング横にウッドデッキを配置することで、外でもくつろげる設計に。プライベートを保てる書斎も配置しました。

Deccs



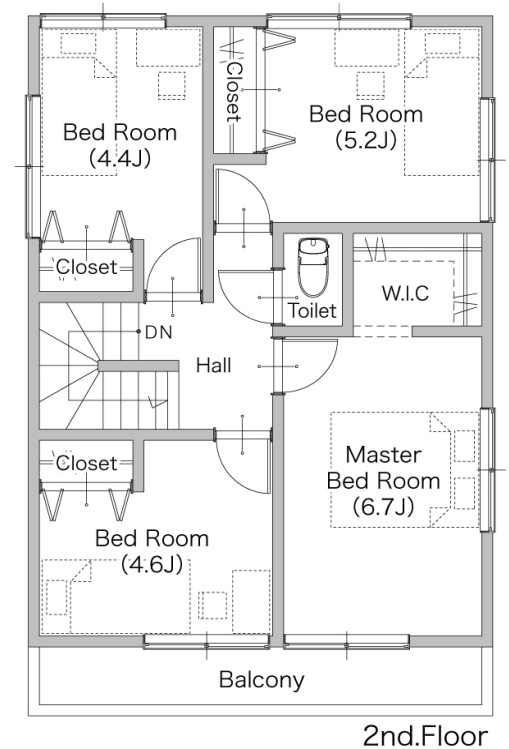
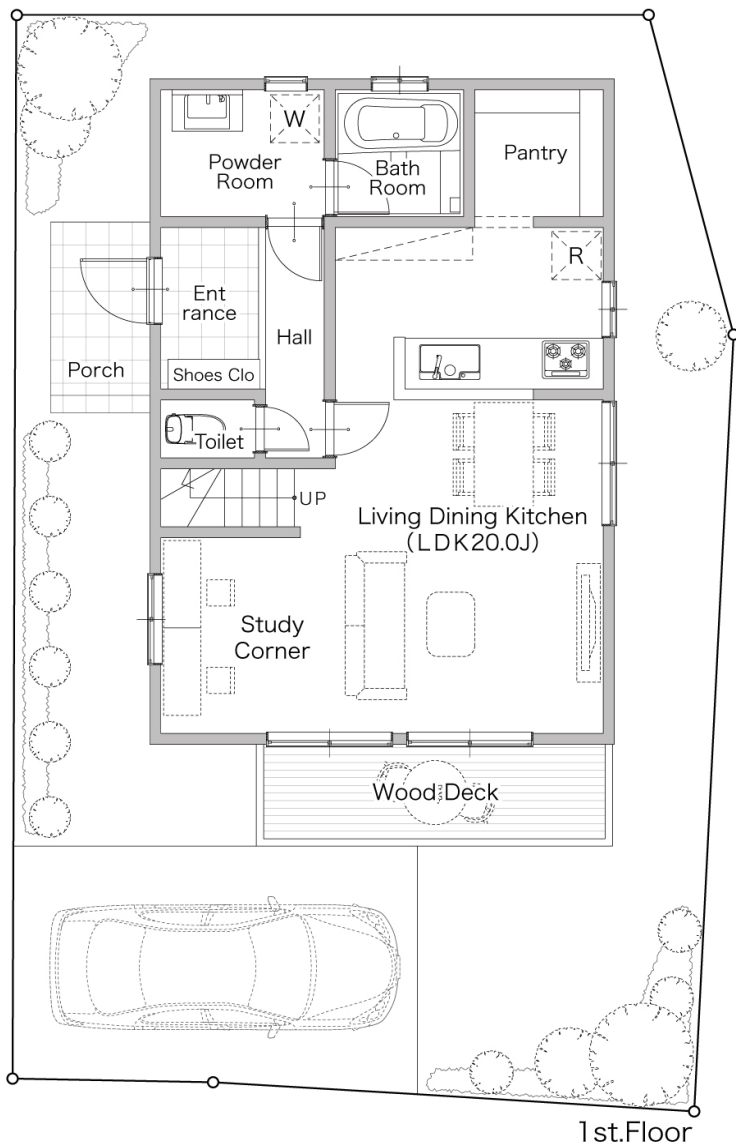
敷地面積 **127.27** m²

延床面積 **102.05** m²

一階面積 **51.54** m²

二階面積 **50.51** m²

広いシューズインクローゼットは、日々の暮らしに便利です。キッチンが家族が見渡せる位置に配置しました。二階には一部屋分のウォークインクローゼットでゆとりを持たせました。



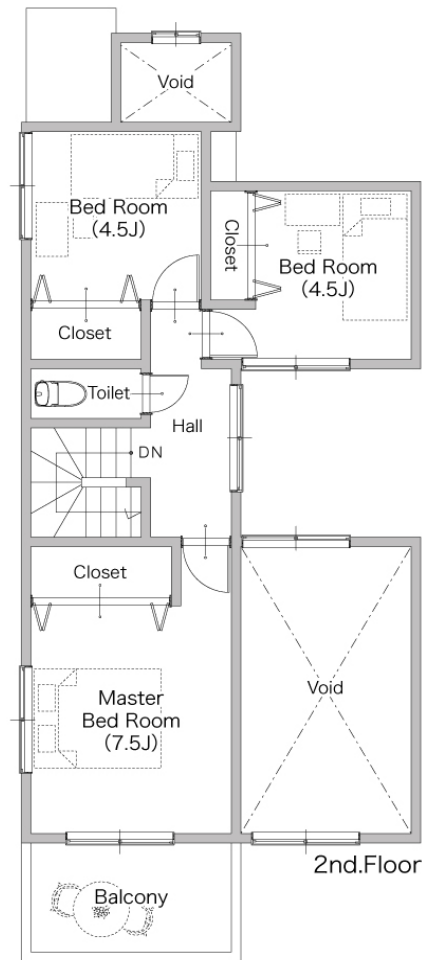
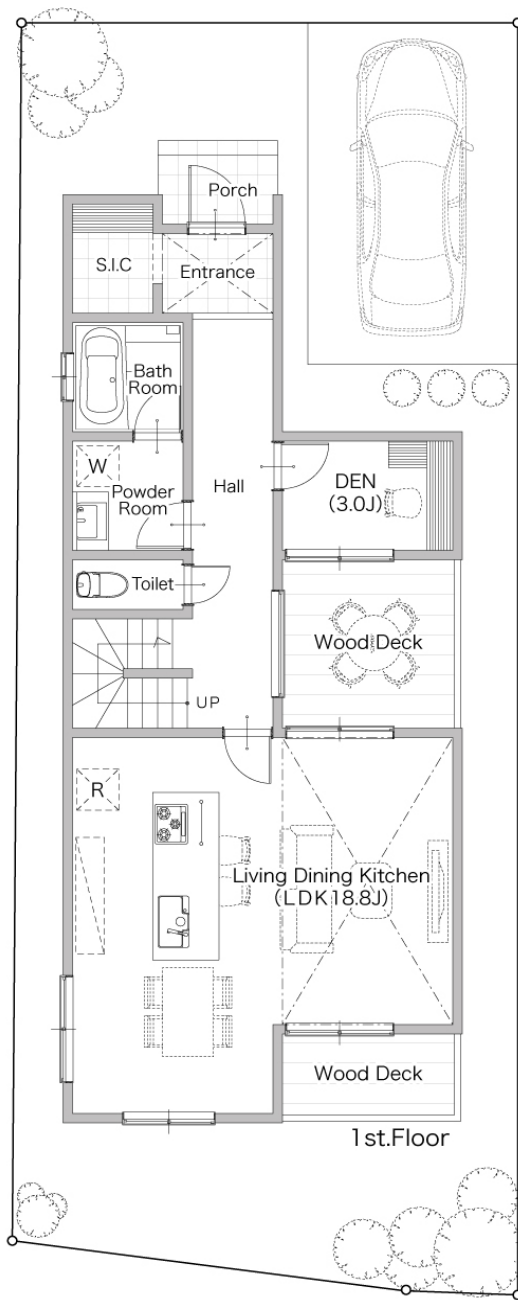
敷地面積 **128.03** m²

延床面積 **99.57** m²

一階面積 **51.13** m²

二階面積 **48.44** m²

大型パントリーを設置することで家事が楽になることを意識しました。玄関土間やパウダールームを余裕のある広さを確保しました。ゆとりのある生活を送ることができるプランです。



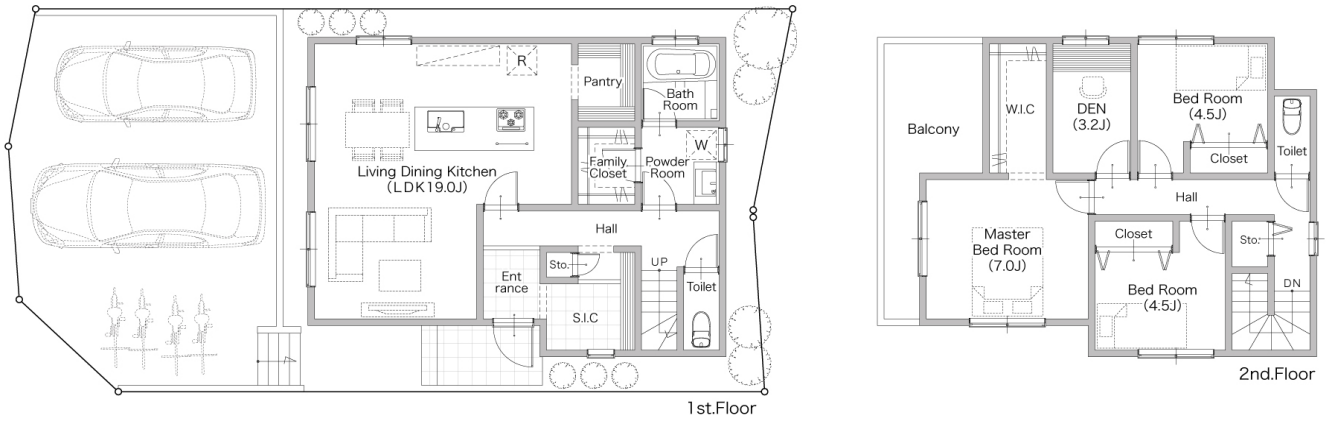
敷地面積 **128.89** m²

延床面積 **103.29** m²

一階面積 **61.48** m²

二階面積 **41.81** m²

ウッドデッキを設け、プライバシーを確保したくつろぎ空間にしました。コンパクトながらもゆとりある空間づくりで暮らしにを豊かに。外からの採光も抜群の間取りになりました。



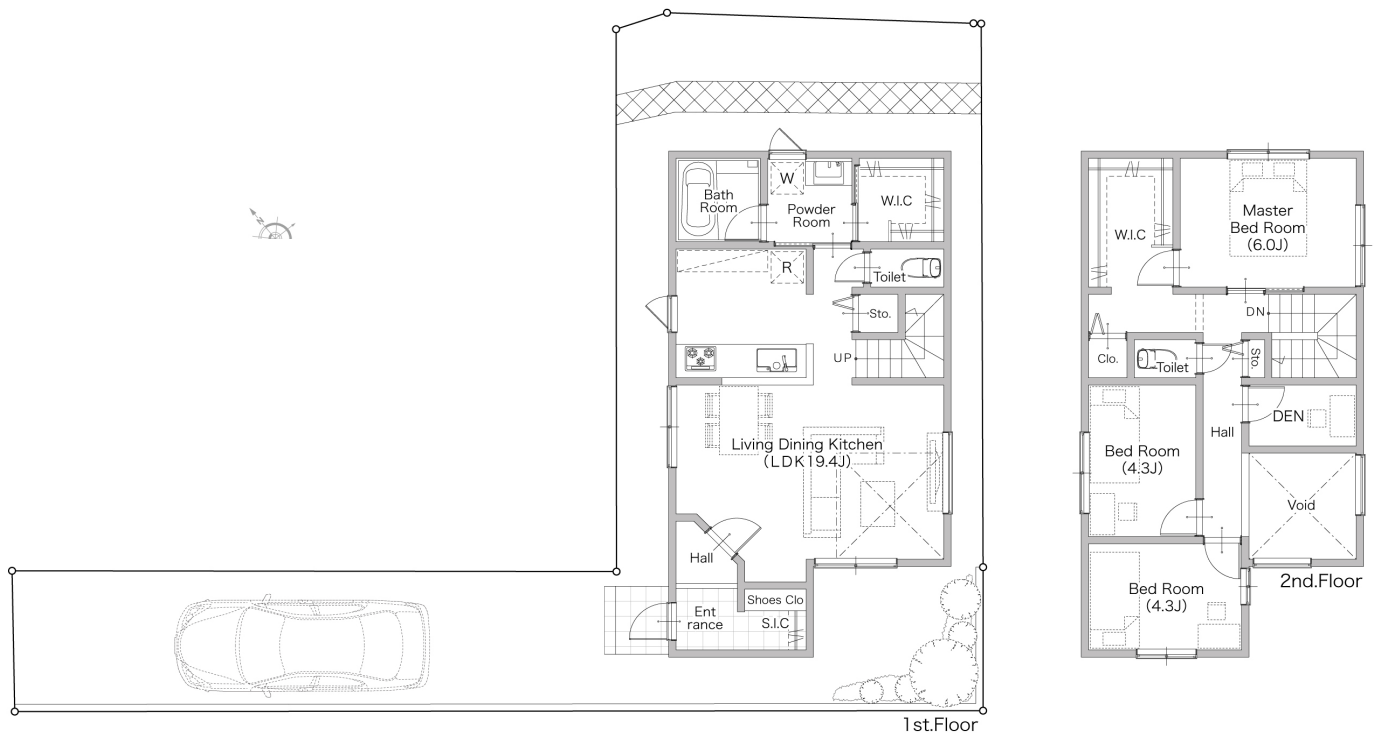
敷地面積 **131.82** m²

延床面積 **107.02** m²

一階面積 **57.13** m²

二階面積 **49.89** m²

広々としたエントランスは、日常の出入りをスムーズにできます。キッチンとダイニングを隣接させることで、食事の後の片付けも楽にできます。パウダールームとファミリークローゼットを隣接させることで、お出かけ導線もスムーズになりました。

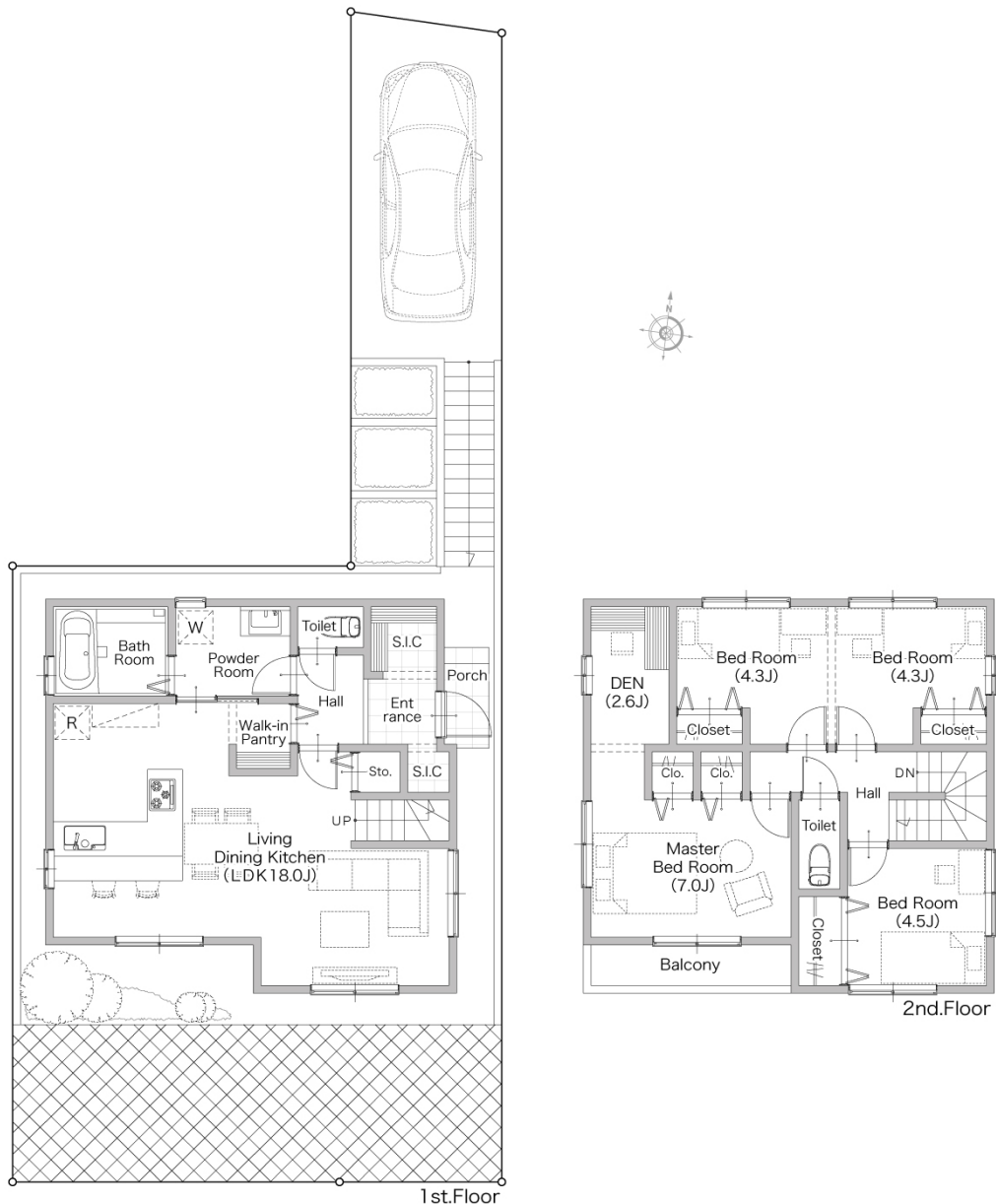


敷地面積 **134.07** m² 延床面積 **93.15** m²

一階面積 **47.82** m² 二階面積 **45.33** m²

浴室洗面上の隣にファミリークロークを設けることにより、家事導線を意識した間取りにしました。あえて、各部屋の収納をなくし、大型ファミリークロークを設置しました。家事の時短を意識したプランニングになっています。

Deccs



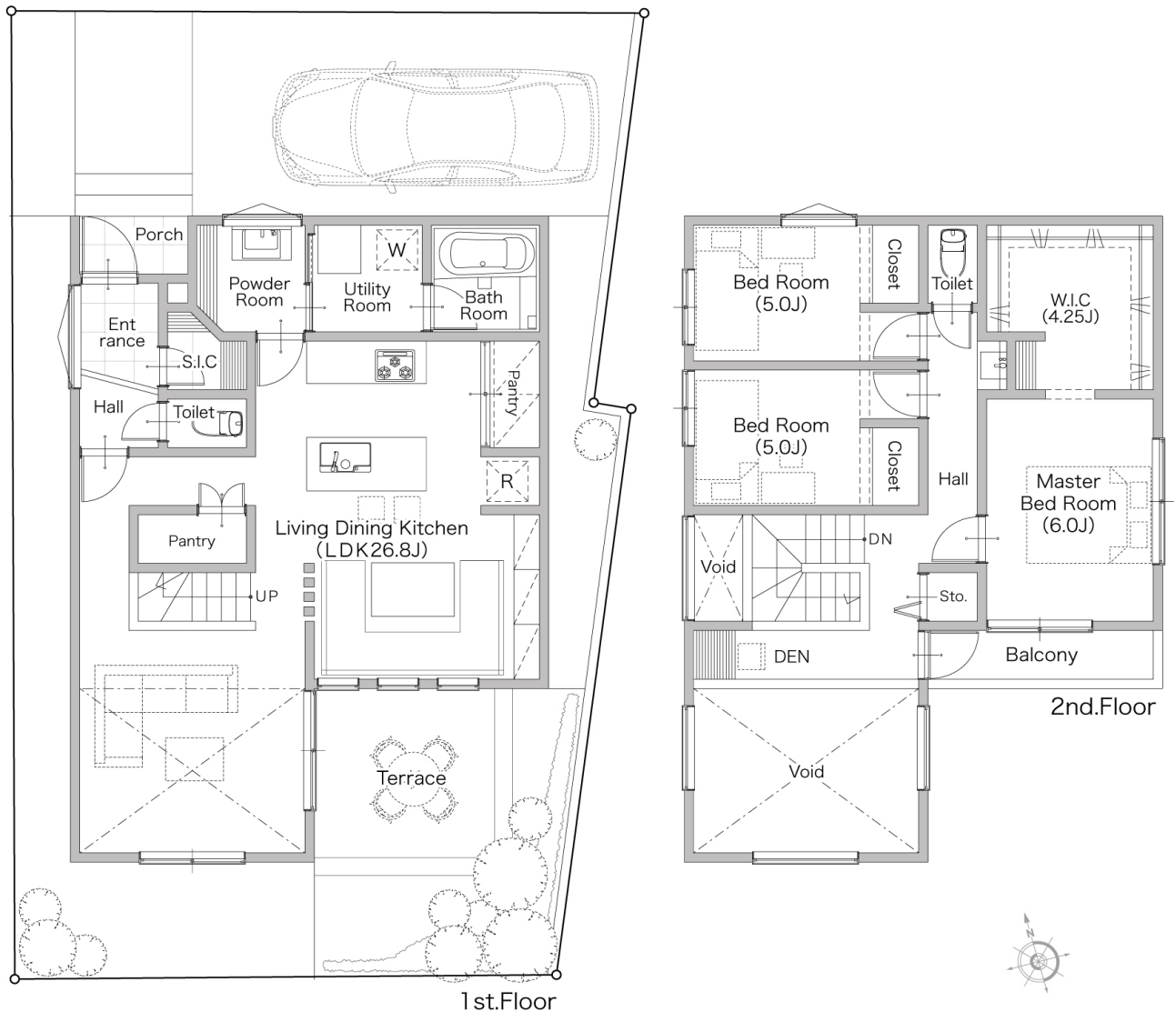
敷地面積 **134.48** m²

延床面積 **101.64** m²

一階面積 **50.51** m²

二階面積 **51.13** m²

ゆとりのあるパウダールームを中心にどこへでも行ける動線にしました。二階の書斎部屋は少し広くとり、仕事から趣味まで幅広く活躍します。各部屋にクローゼットも配し収納も安心な間取りになりました。



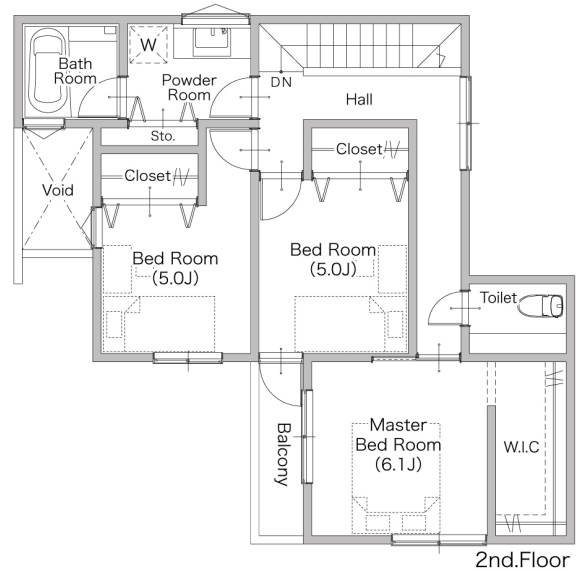
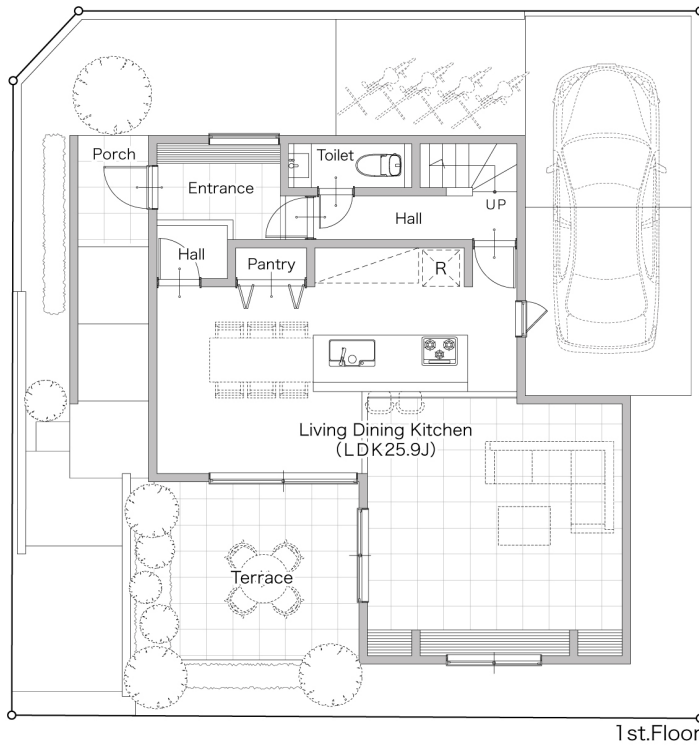
敷地面積 **137.02** m²

延床面積 **109.29** m²

一階面積 **61.27** m²

二階面積 **48.02** m²

広々としたリビングにあえて、中央に階段を設けたことで、ダイニングとリビングスペースを分けました。リビング上部を大型吹き抜けをもってきて開放感のある空間となっています。主寝室に大型ウォークインクローゼットも設置しました。



敷地面積 **141.72** m²

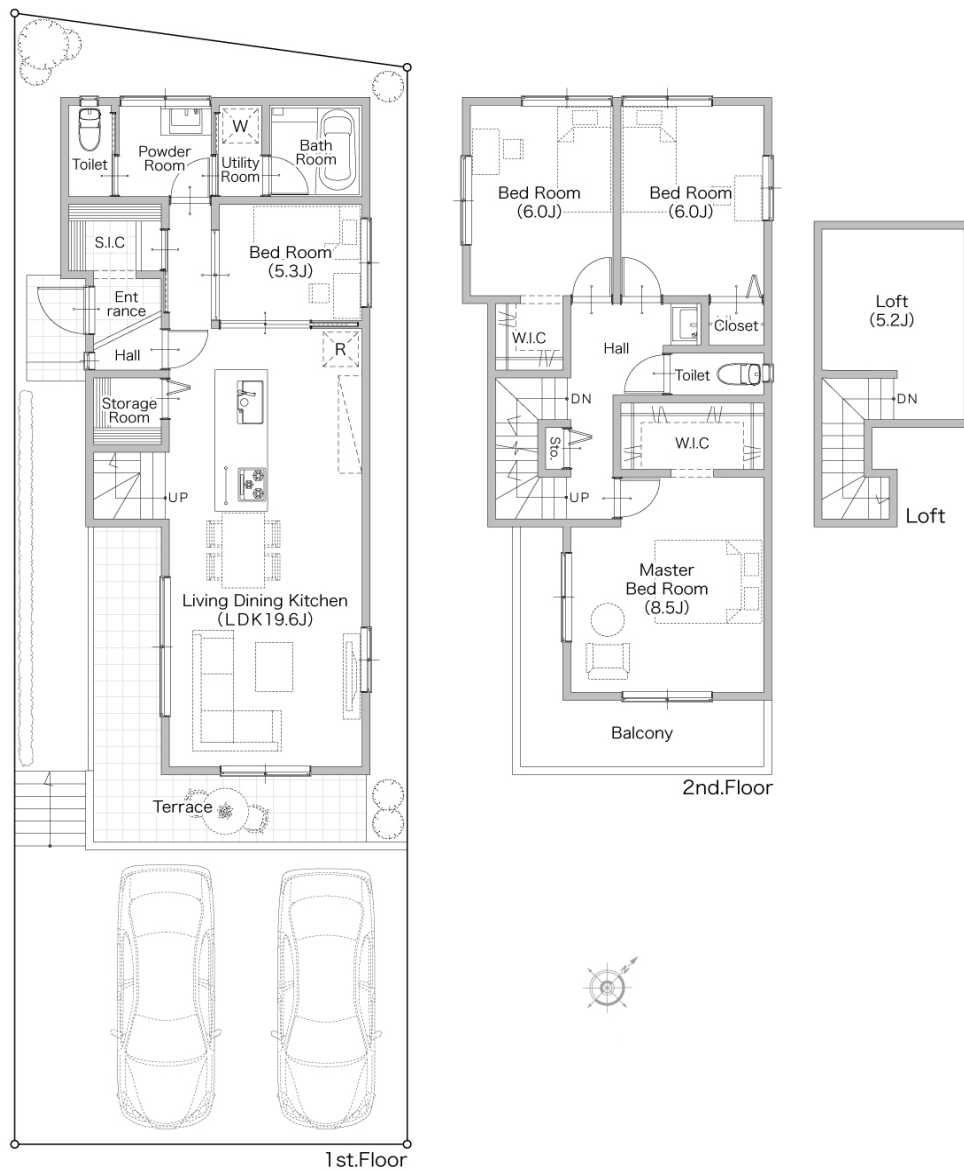
延床面積 **111.78** m²

一階面積 **54.65** m²

二階面積 **57.13** m²

玄関ホールを二つ作り、プライベート導線を確保しました。ダイニングとリビングをあえて、デザインコンセプトを変えることで繋がっている空間でありながら、異なる生活空間を演出することができました。

Deccs



敷地面積 **143.91** m²

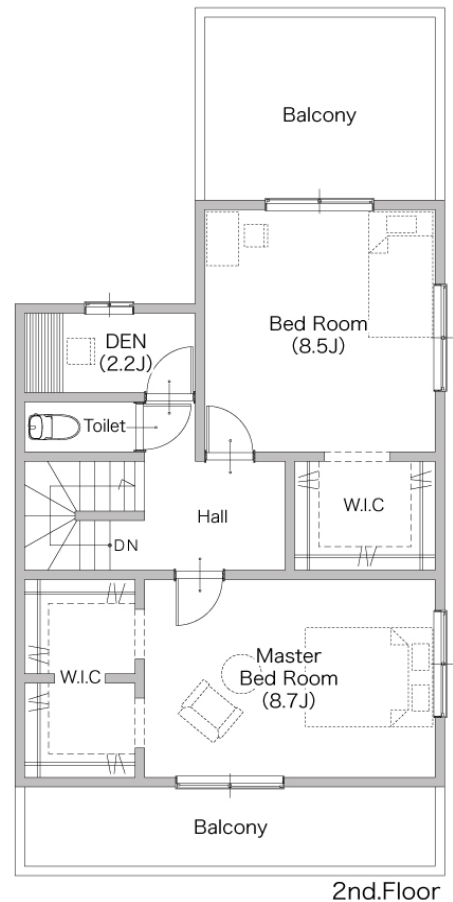
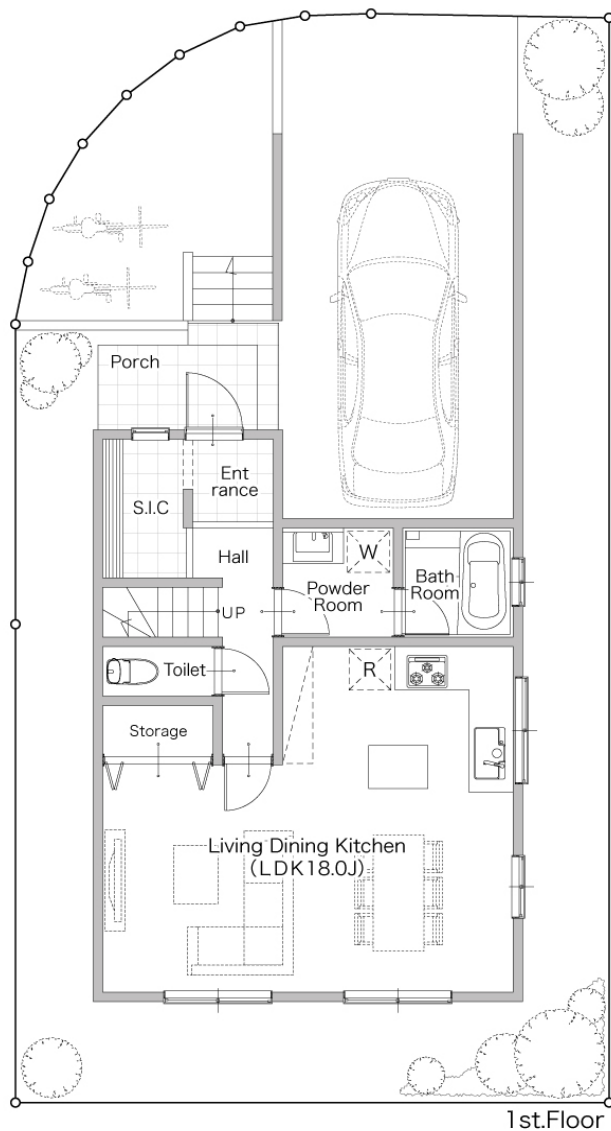
延床面積 **108.68** m²

一階面積 **56.72** m²

二階面積 **51.96** m²

来客時の出入り口と普段の出入り口を分けることで、来客時に生活感を隠すことができます。テラスがリビングと繋がっていることで、より開放感を感じることができます。広々としたクローゼットが各部屋にあることで生活の利便性も向上します。

Deccs



敷地面積 **144.17** m²

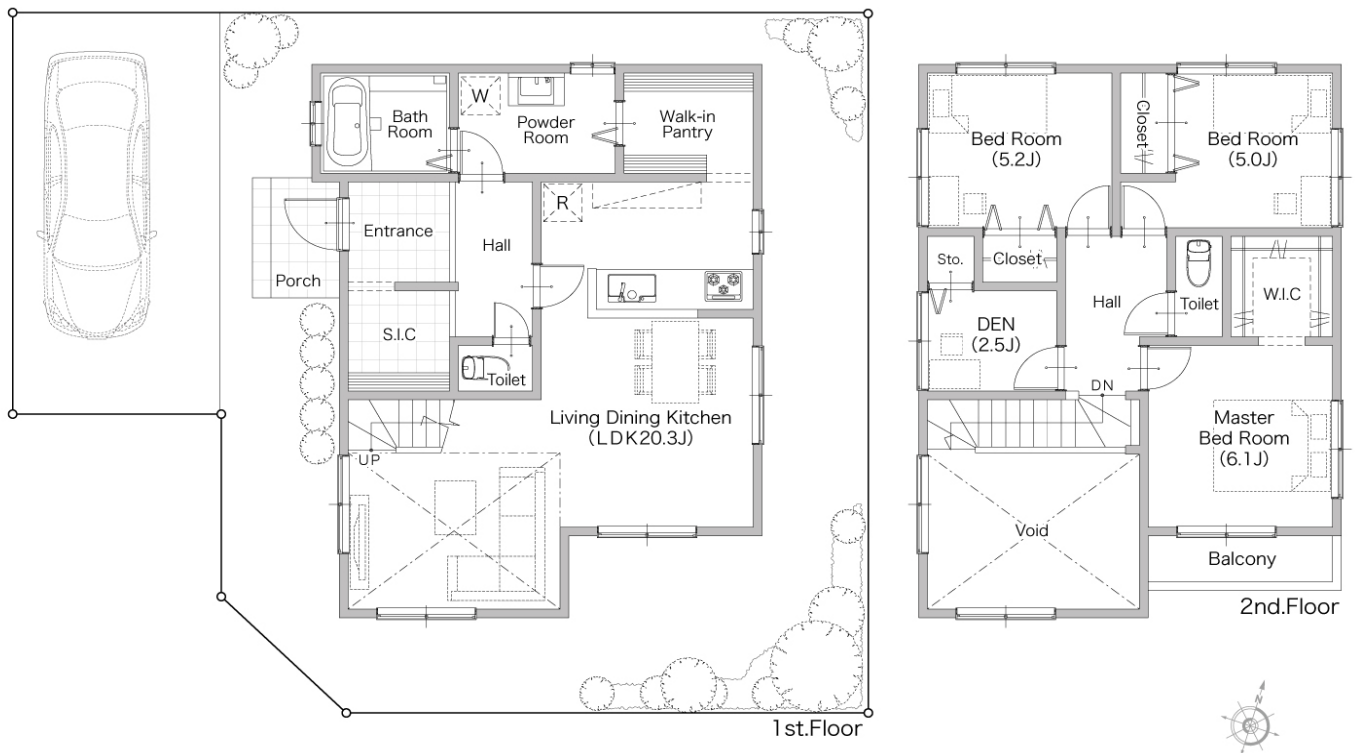
延床面積 **123.8** m²

一階面積 **50.1** m²

二階面積 **52.17** m²

ビルトインガレージを設け、車での出入りを楽にしました。広々としたシューズインクローゼットは生活にゆとりを与えてくれます。L型キッチンをうまく配して、空間効率の良いLDKを実現しました。

Deccs

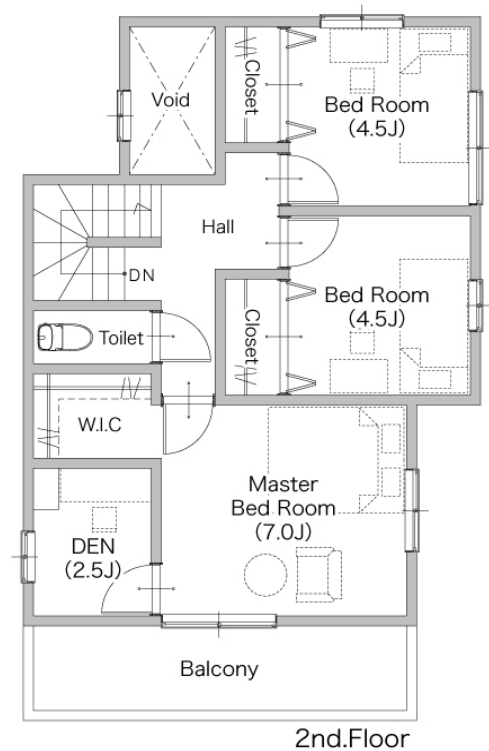
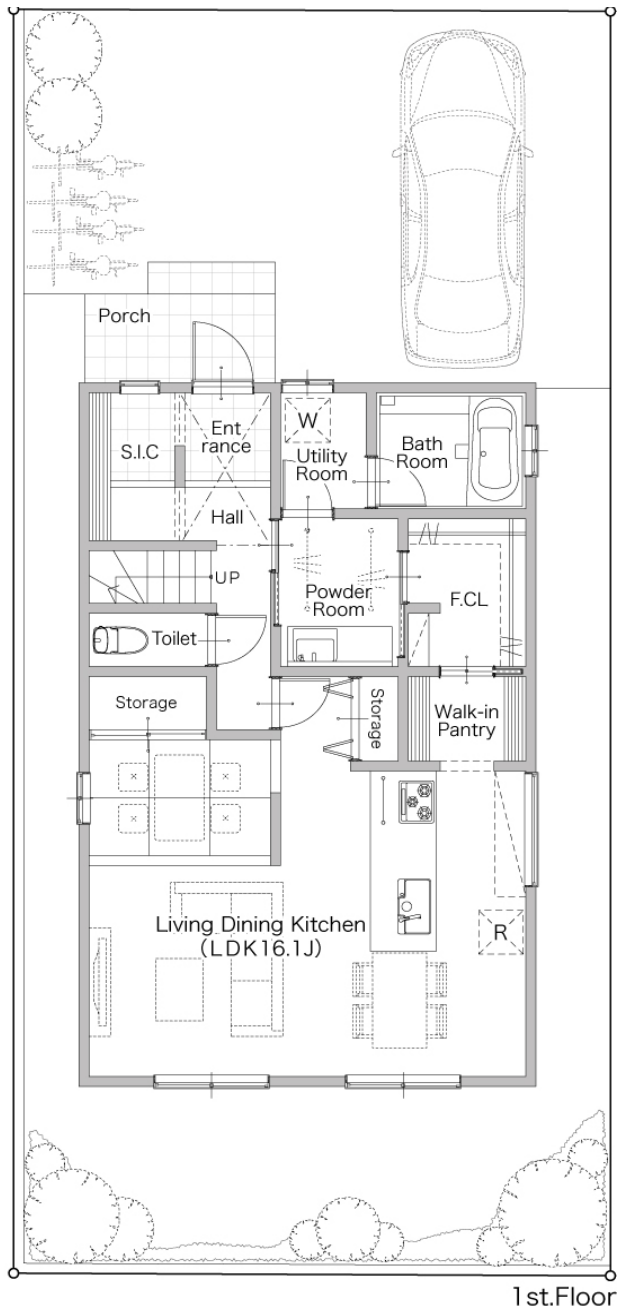


敷地面積 **146.61** m² 延床面積 **106.4** m²

一階面積 **58.58** m² 二階面積 **47.82** m²

シューズインクローゼット、ウォークインパントリーなどの大型収納を配置しました。リビングの大型吹き抜けは開放感を感じさせます。3LDKの間取りに+ DEN を設けてリモートワークにも対応する間取りになりました。

Deccs



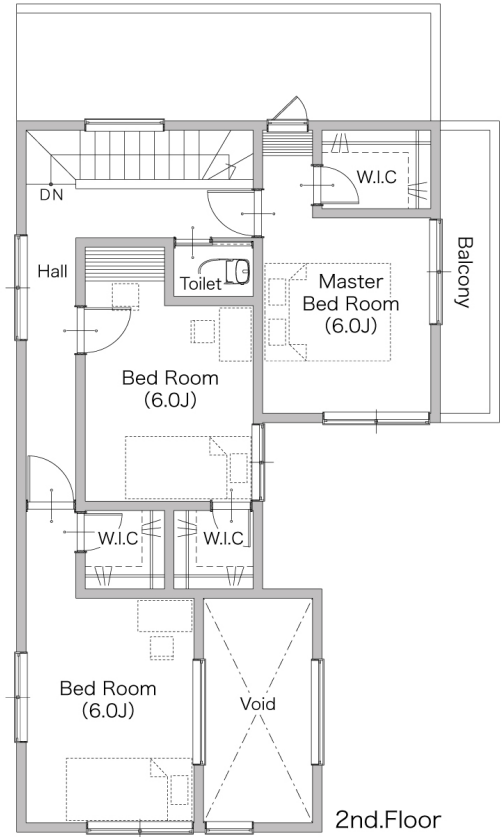
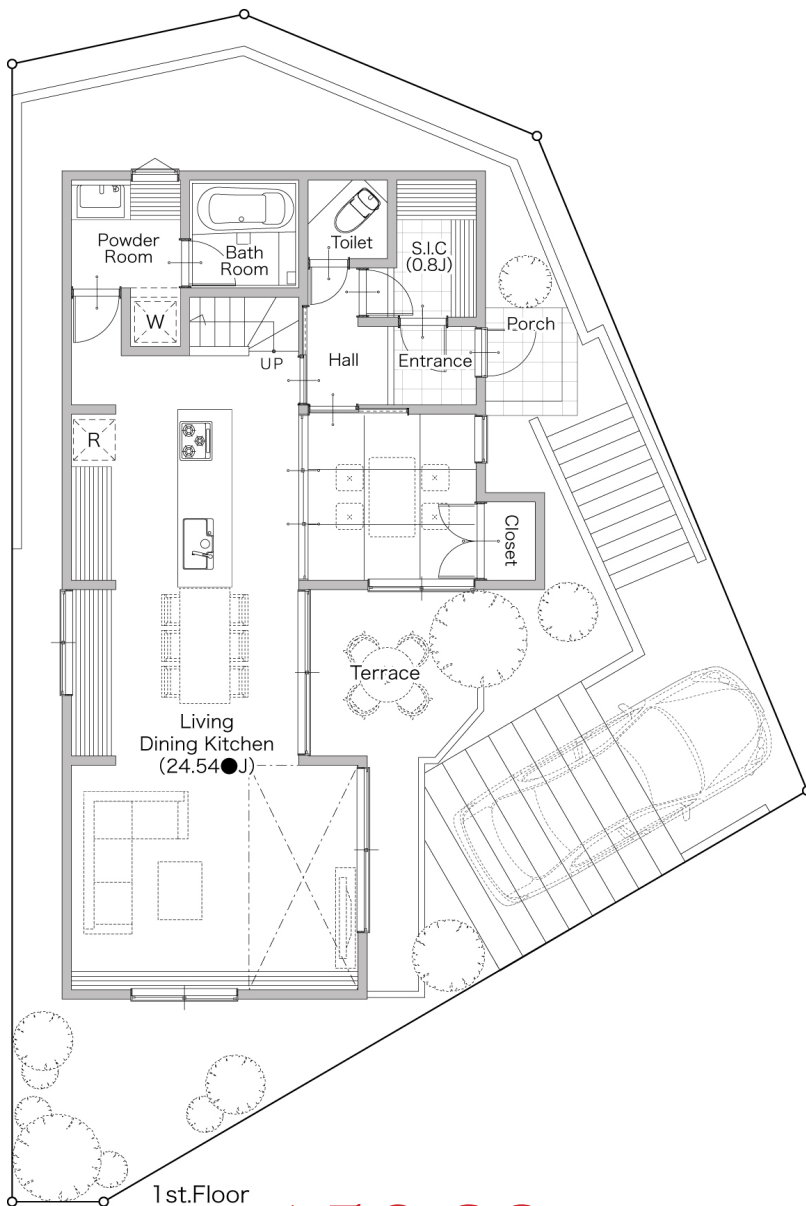
敷地面積 **154.99** m²

延床面積 **109.71** m²

一階面積 **63.76** m²

二階面積 **45.95** m²

家事動線が考えられた間取りで各場所に行きやすくしました。来客にも使えるスペースを設けました。二階のバルコニーでは洗濯物も効率よくすることができます。



敷地面積 **156.23** m²

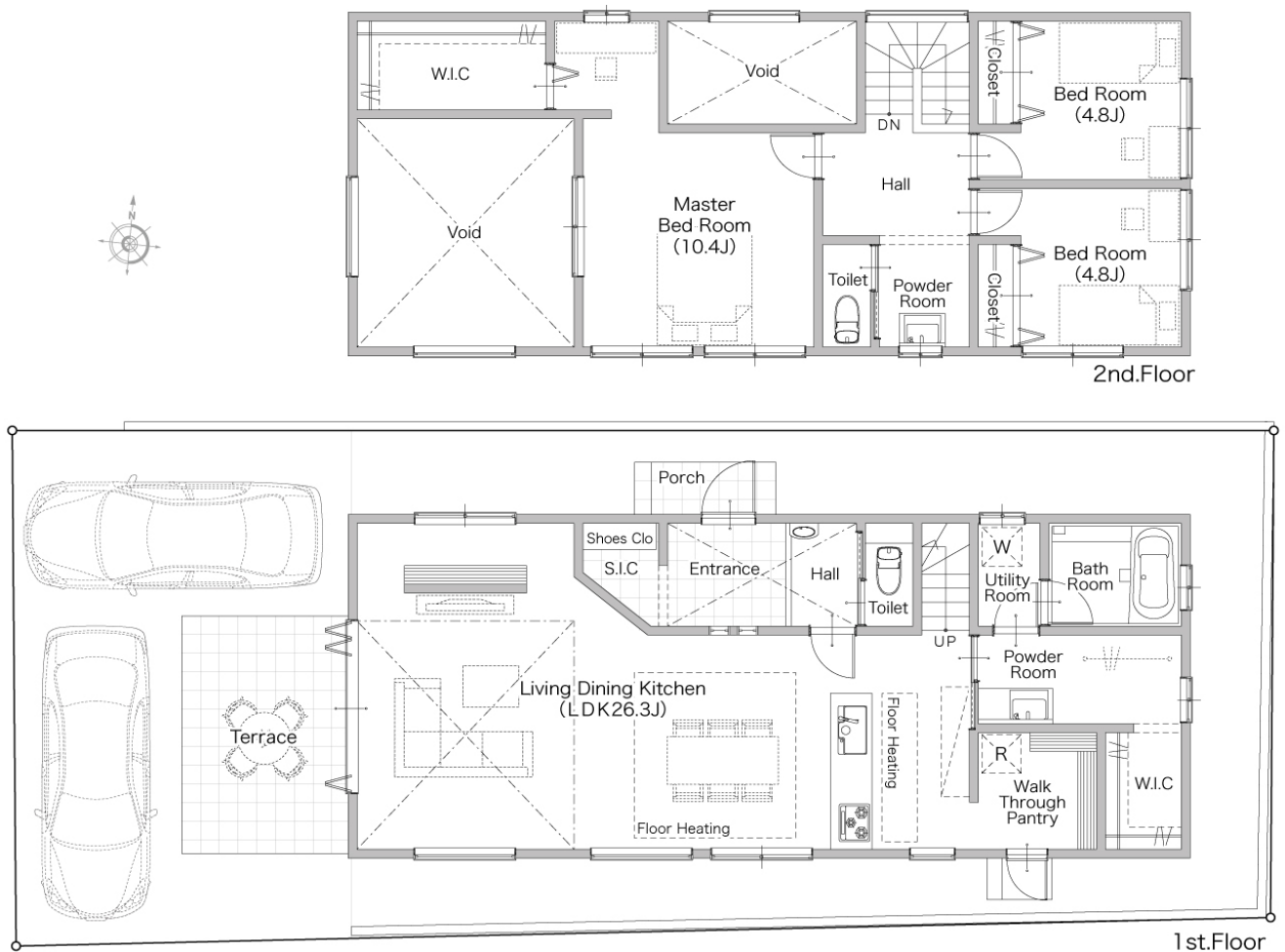
延床面積 **117.16** m²

一階面積 **68.31** m²

二階面積 **48.85** m²

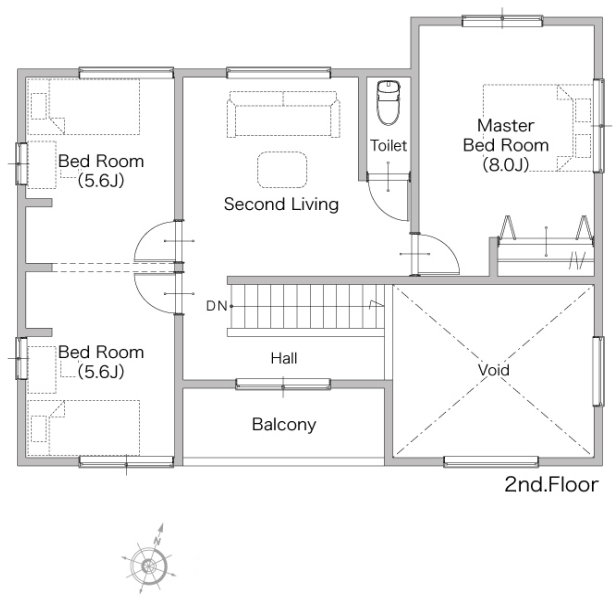
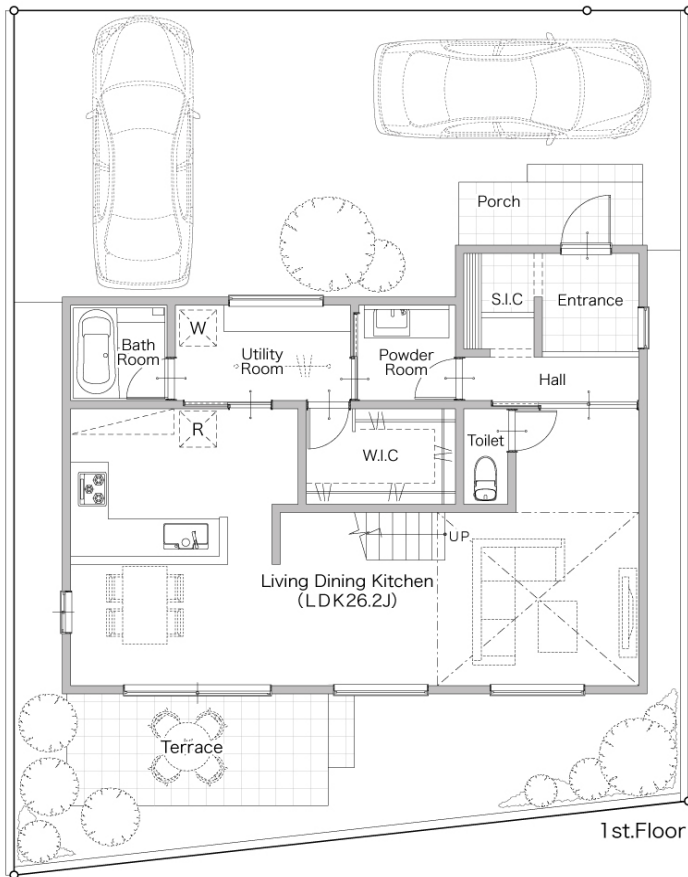
シューズクロークは2wayとなっており、プライベート導線を確保しました。土地の中心にテラスを設け、それを囲うようにプランニングしました。LDKとテラスに一体感が生まれるような間取りとなっております。

Deccs



敷地面積 **165.3** m² 延床面積 **126.69** m²
一階面積 **73.28** m² 二階面積 **53.41** m²

吹き抜けを利用することで開放的な空間を表現できました。リビングとつながる西側テラスはゆったりとした時間を堪能できます。大開口で使用することでアウトリビングになります。



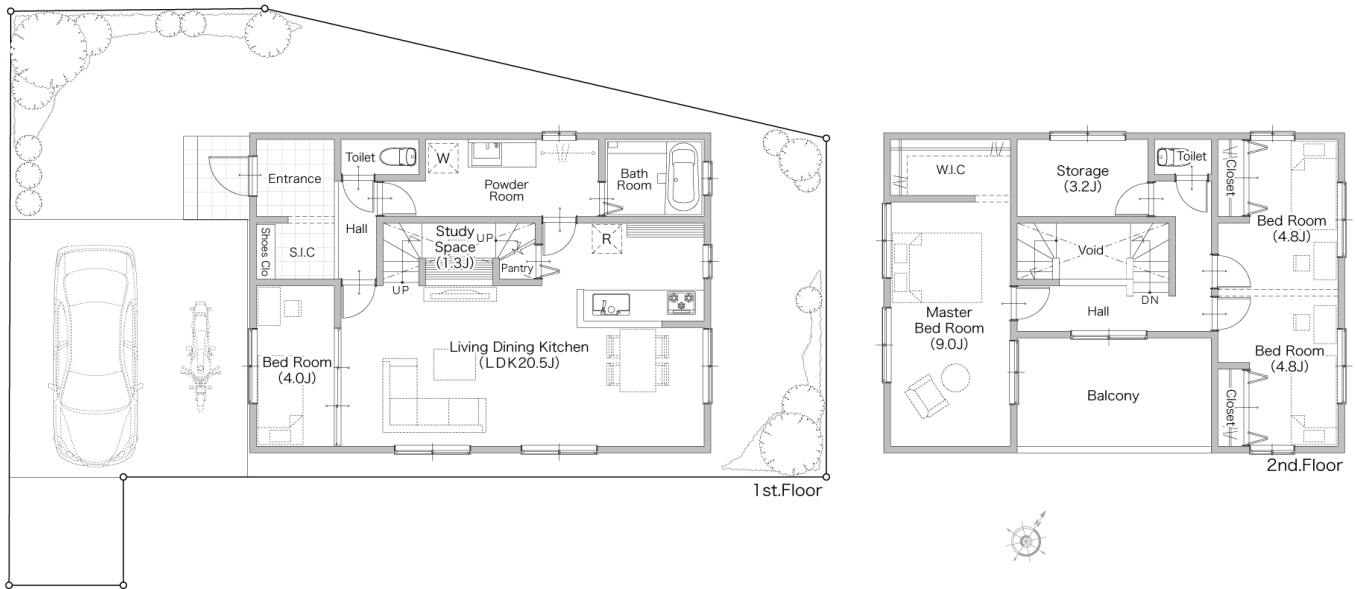
敷地面積 **170.59** m²

延床面積 **125.86** m²

一階面積 **71.21** m²

二階面積 **54.65** m²

広大な LDK+ 吹き抜けのゆったり大空間でくつろぎを感じることができます。二階のセカンドリビングが楽しみの幅を広げることができます。ユーティリティールームを中心とした使いやすい家事動線になりました。



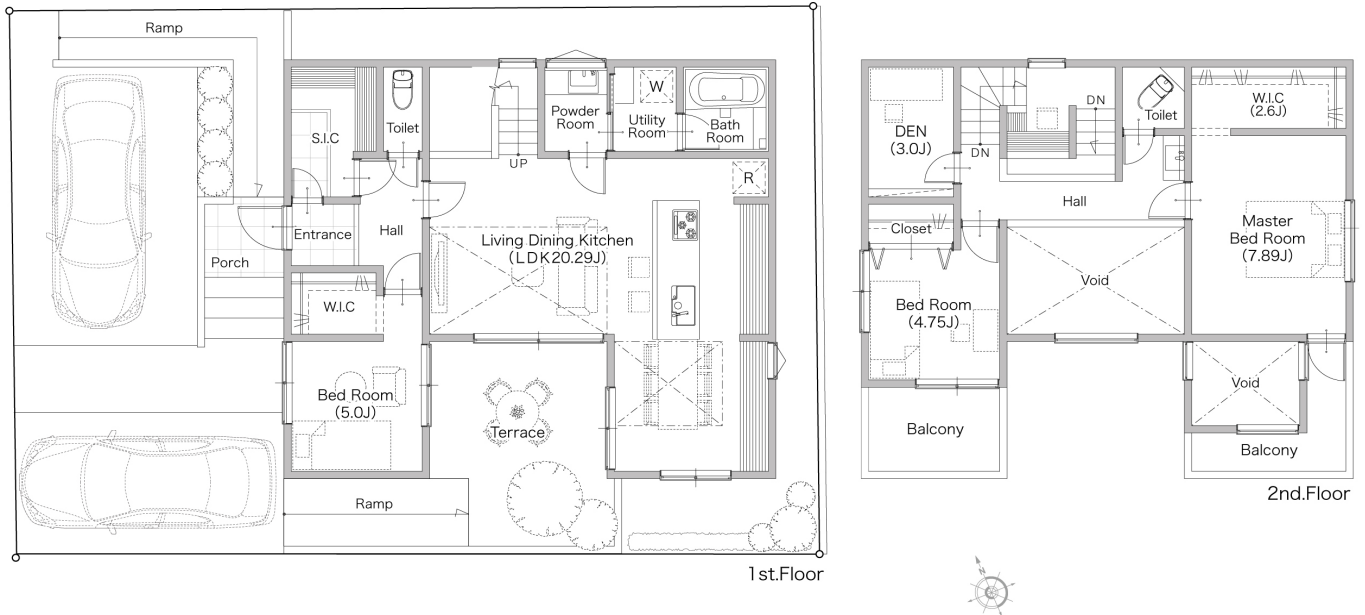
敷地面積 **170.89** m²

延床面積 **118.05** m²

一階面積 **66.76** m²

二階面積 **51.29** m²

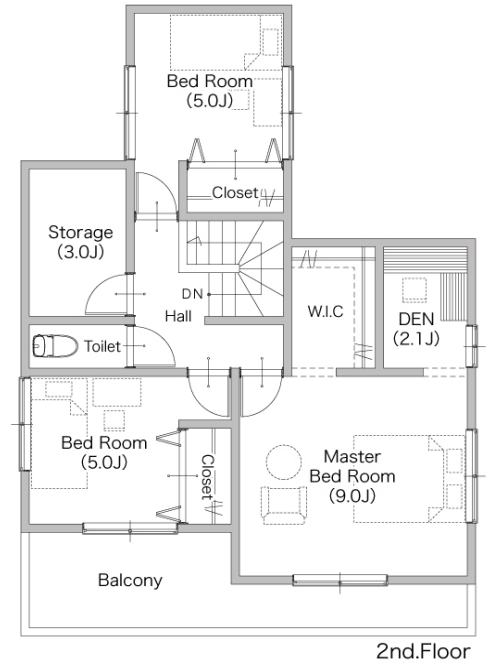
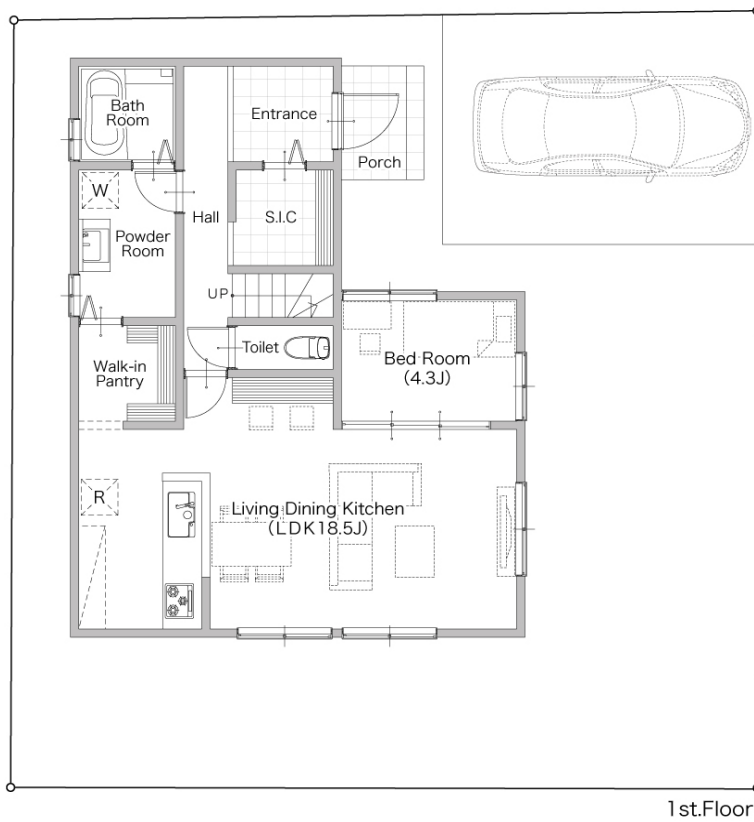
階段を有効活用するスキップフロアで勉強スペースを確保しました。開放的なLDKは十分な光が差し込み、キッチンから全体が見渡すことができます。二階には広いバルコニーがあり沢山の光を取り込んでくれます。



敷地面積 **171** m² 延床面積 **113.62** m²

一階面積 **68.29** m² 二階面積 **45.33** m²

中庭を設けてプライベート空間を意識しました。スキップフロアを設けて、スタディーコーナーを設置しました。中央に吹き抜けを設けることで2階と繋がっているような空間を演出しました。



敷地面積 **175.37** m²

延床面積 **120.48** m²

一階面積 **64.38** m²

二階面積 **56.1** m²

玄関と同サイズのシューズインクローゼットを置くことで、靴だけではなくゴルフバッグ等のアイテムの物置スペースにもできます。主寝室から入れる書斎部屋はシームレスな快適さを与えてくれます。



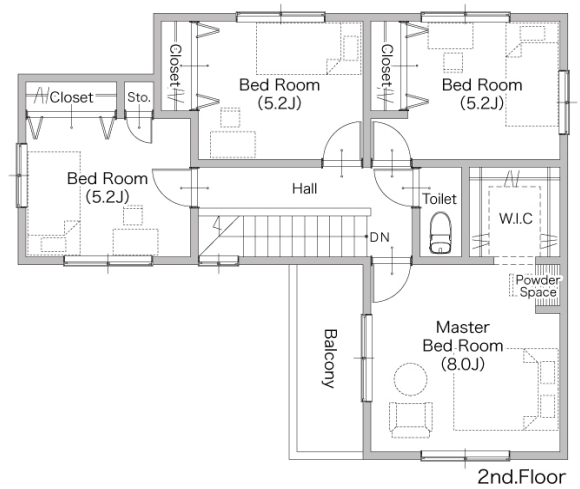
敷地面積 **177.59** m²

延床面積 **127.73** m²

一階面積 **70.18** m²

二階面積 **57.55** m²

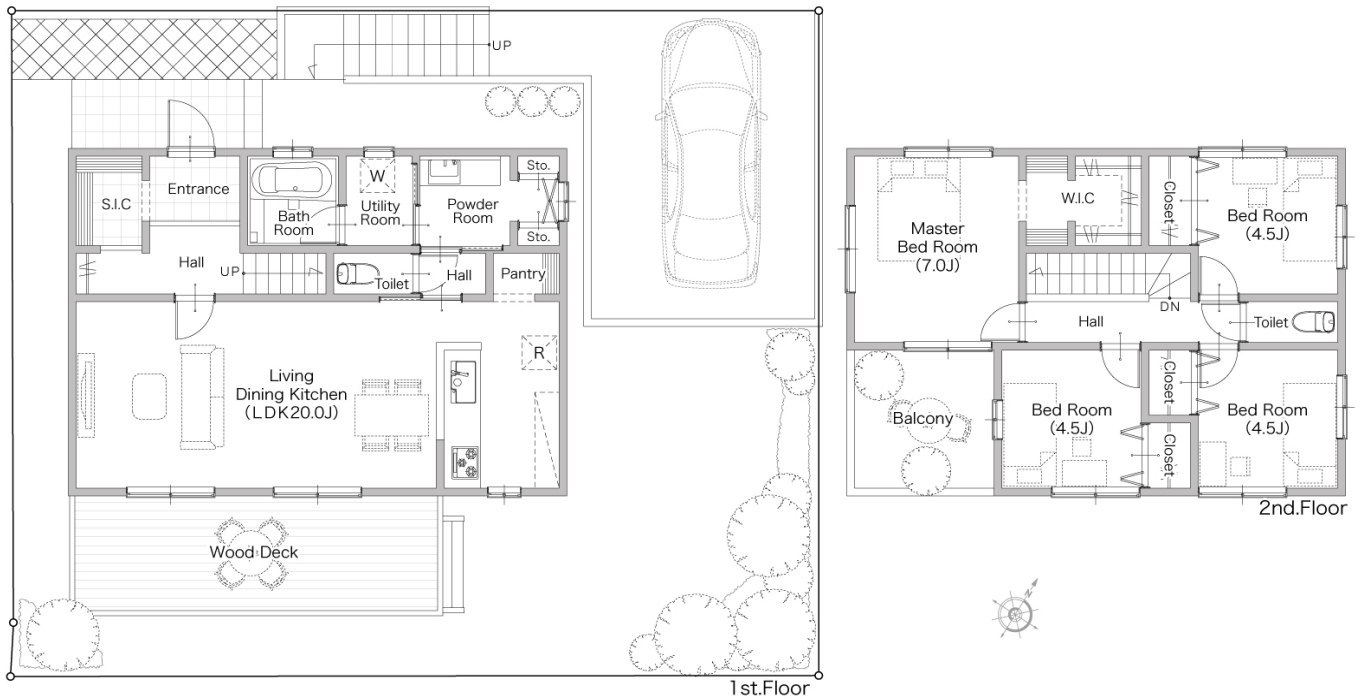
スキップフロアを設け吹き抜けにすることで、家を見渡せる階段にしました。パントリーを広くし冷蔵庫等も設置できるスペースにすることで、生活感を見せない空間になりました。二階にはフリースペースを設けることで、1階でも2階でも家族の憩いの場になりました。



敷地面積 **182.47** m² 延床面積 **119.7** m²
 一階面積 **63.76** m² 二階面積 **55.94** m²

LDKにつながるウッドデッキはリビングを明るく開放的にしてくれ、お茶やプール等幅広く活躍してくれます。家事動線に優れた間取り、広いパウダールームは生活の質をあげてくれること間違いなしです。二階居室にはそれぞれ収納があり部屋を圧迫しないつくり。

Deccs



敷地面積 **186.95** m²

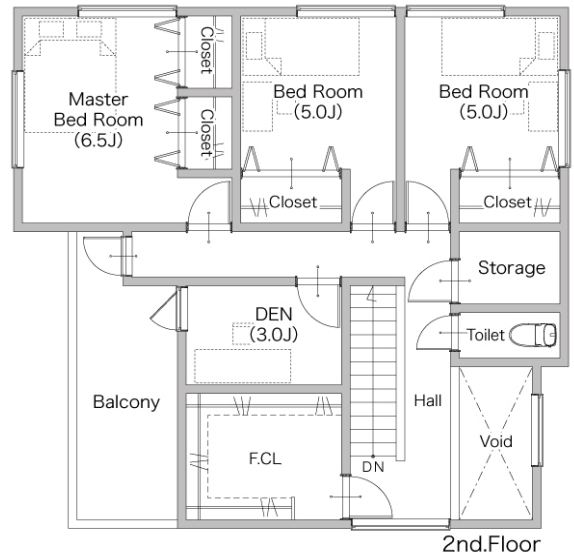
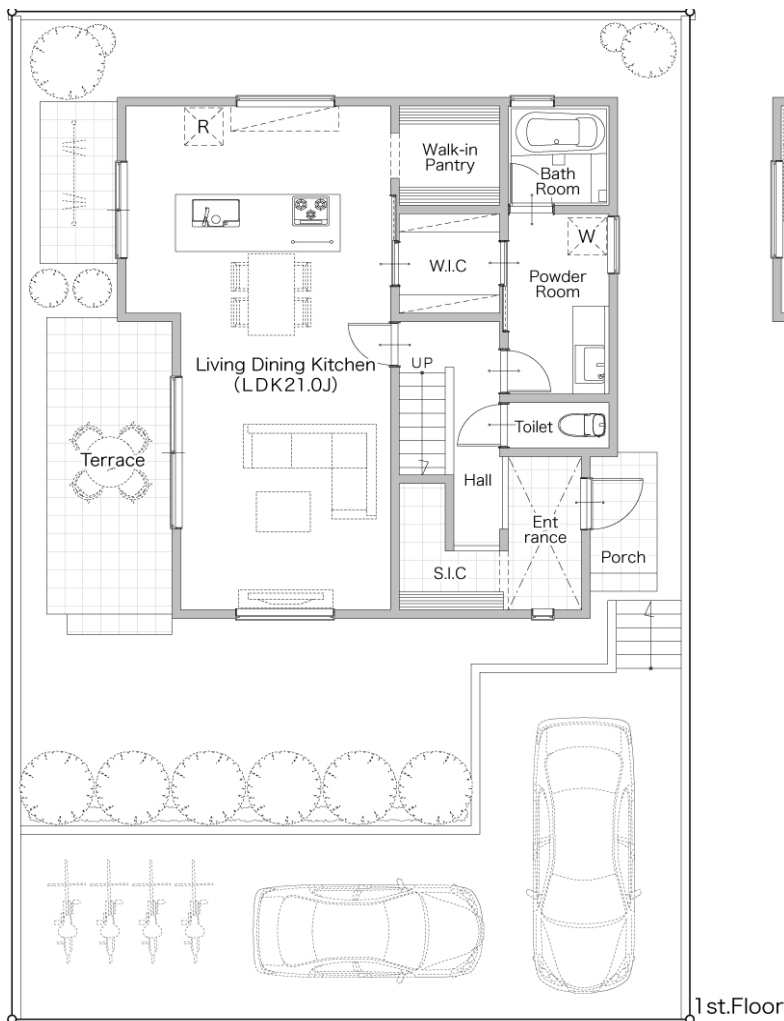
延床面積 **108.47** m²

一階面積 **57.96** m²

二階面積 **50.51** m²

シューズクロークを2wayにしプライベート導線を確保
水回りを一か所に凝縮し、キッチンからの家事導線を最短
距離になるようにしました。各部屋収納＋主寝室には大型
ウォークインクローゼットを設置しました。

Deccs



敷地面積 **190.06** m²

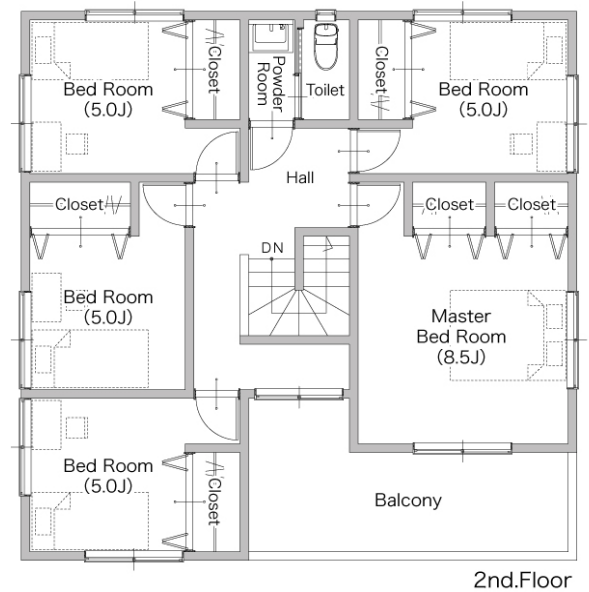
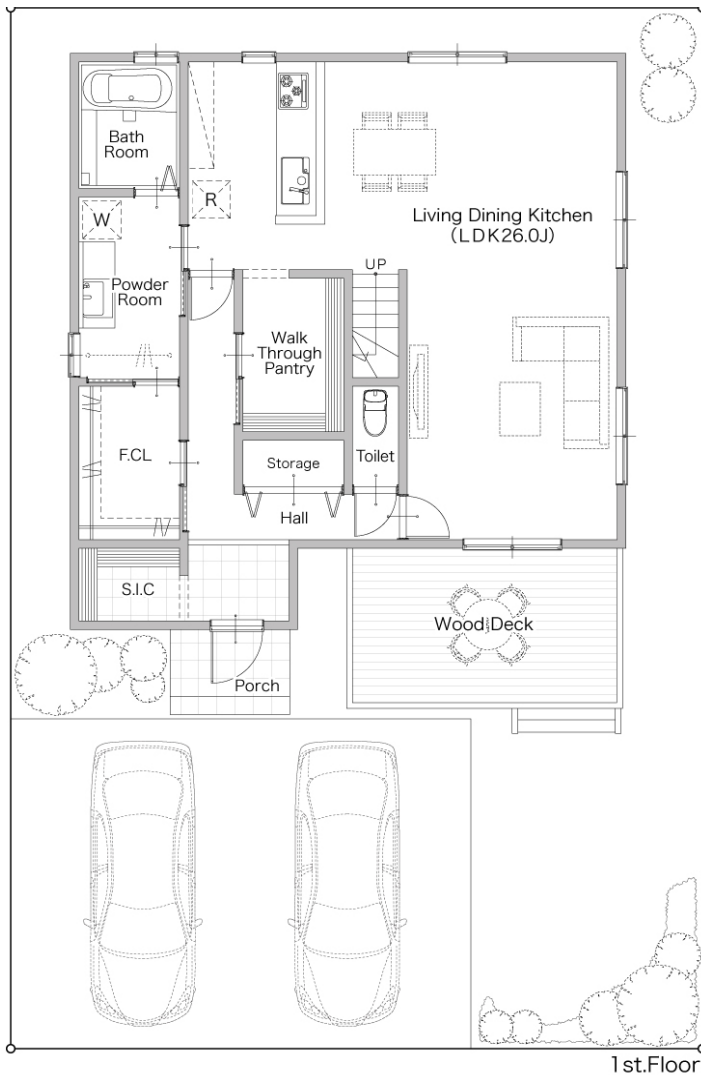
延床面積 **125.86** m²

一階面積 **65** m²

二階面積 **60.86** m²

リビングからつながるテラスは空間を演出し、外とのつながりを生んでくれるアイランドキッチンを使用することで、どこからでも良い家事動線を作ることができました。二階には広いファミリークローゼットにバルコニーで洗濯物もらくらくです。

Deccs



敷地面積 **200.17** m²

延床面積 **150.7** m²

一階面積 **79.49** m²

二階面積 **71.21** m²

シューズインクローゼット、ファミリークローゼット、ウォークスルーパントリーなど大型の収納を一階にまとめました。ホールからとベッドルームからもアプローチ可能な大型バルコニーでゆとりのある暮らしをおくることが出来ます。



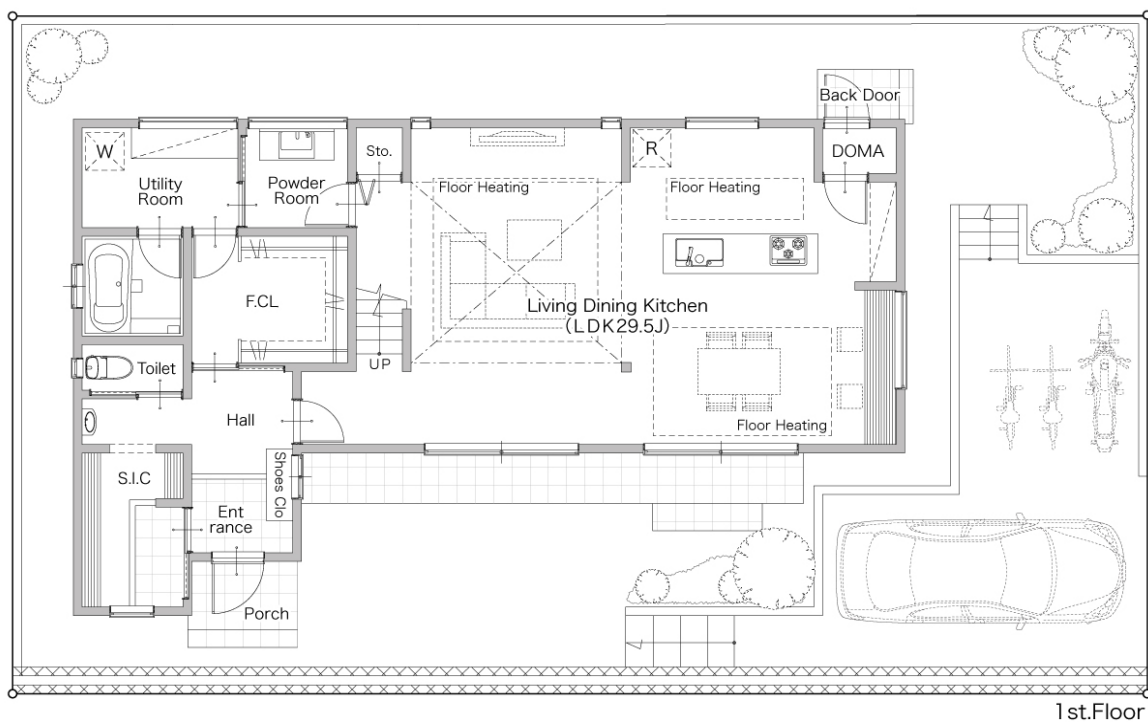
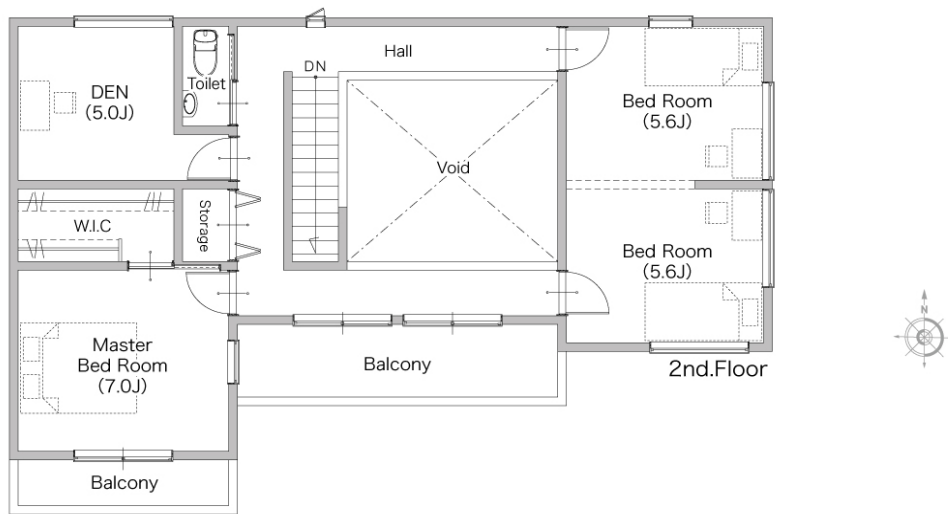
敷地面積 **201.23** m²

延床面積 **175.75** m²

一階面積 **104.13** m²

二階面積 **71.62** m²

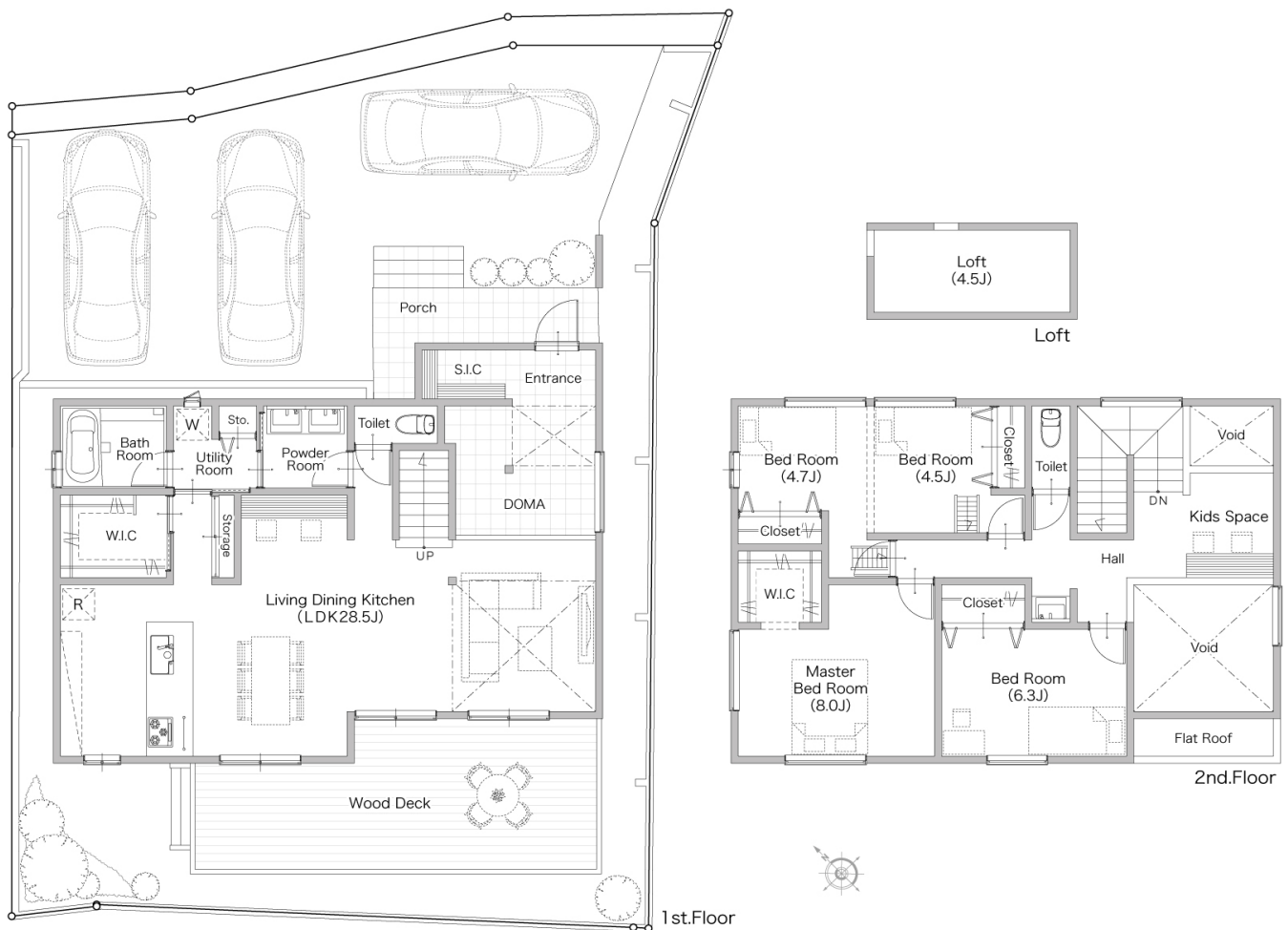
ガレージハウス、一階部はどこにいてもガレージ内が見渡せるような車好きのための間取り。日々の生活も趣味も大切にしたプラン設計にしました。



敷地面積 **213.38** m² 延床面積 **143.67** m²

一階面積 **82.81** m² 二階面積 **60.86** m²

広大な吹き抜けを真ん中に配置しました。広々 LDK 二階の角居室へつながる吹き抜けに面したキャットウォークのような通路もアクセントになりました。



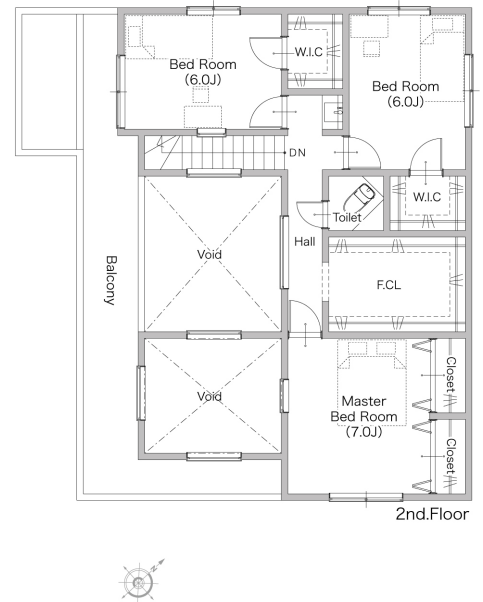
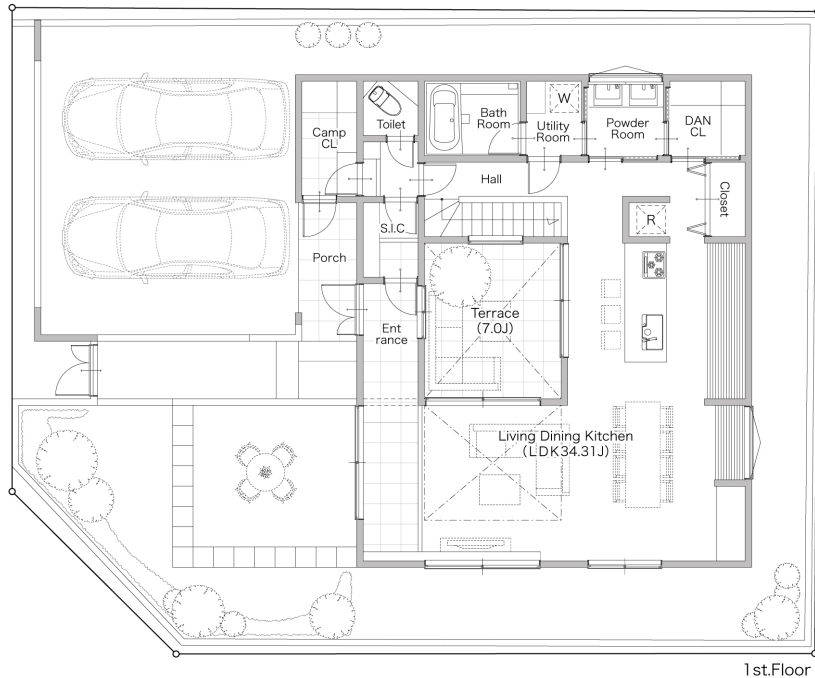
敷地面積 **219.61** m²

延床面積 **145.32** m²

一階面積 **79.08** m²

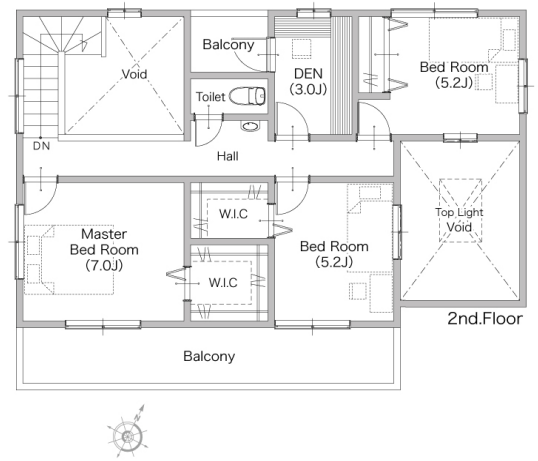
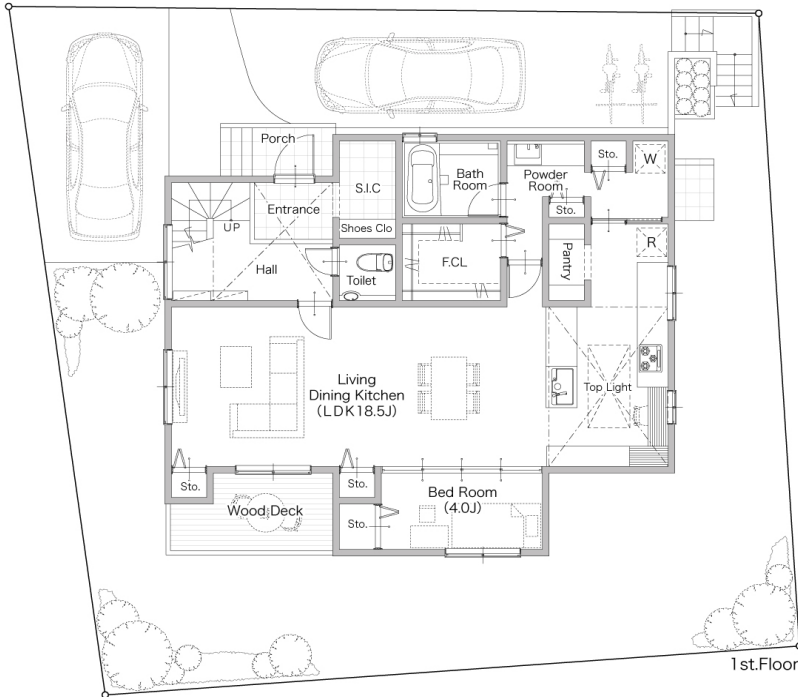
二階面積 **66.24** m²

玄関を開けて広がる大空間は土間や吹き抜け、目の前のリビングにある一階を贅沢に使いました。二階はしっかりプライベートの保たれた設計になりました。吹き抜けにあたる部分には、キッズスペースを設け明るい家になります。



敷地面積 **221.87** m² 延床面積 **144.08** m²
一階面積 **86.53** m² 二階面積 **57.55** m²

玄関ホールを省いて、土間とリビングを一体化しました。家の中心にテラスをもってくることにより、室内外の一体感を演出しております。テラス上部は吹き抜けとなっており、家の中心から光が入るように設計しています。



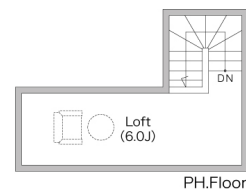
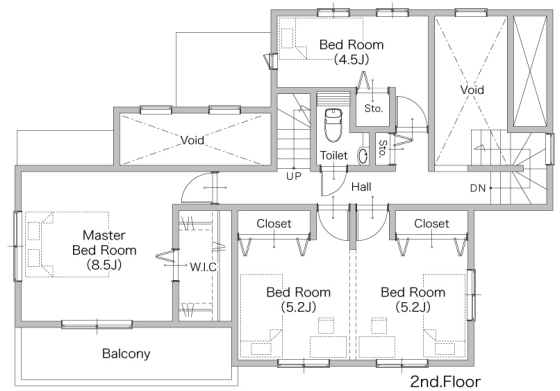
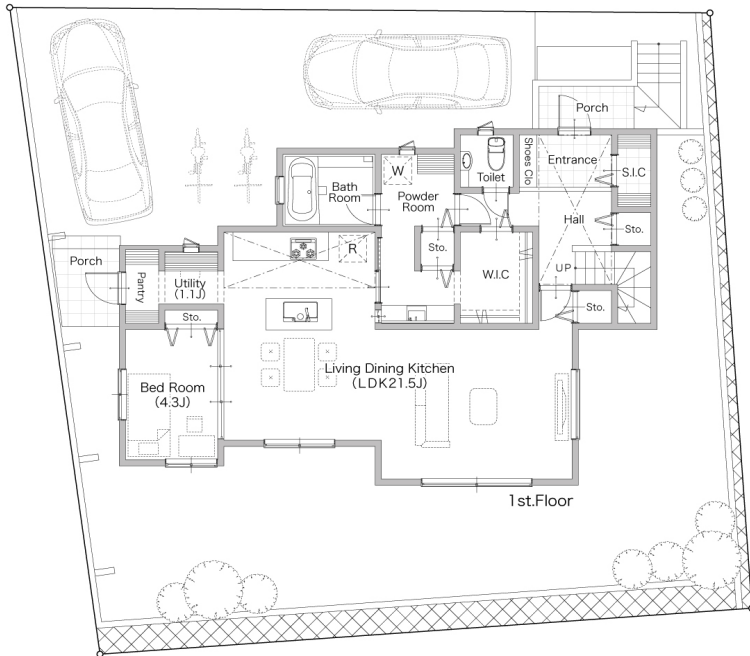
敷地面積 **226.95** m²

延床面積 **139.32** m²

一階面積 **85.08** m²

二階面積 **54.24** m²

キッチン、ファミリークロゼット、パウダールーム、リビングが回遊できるような導線にしました。ウォークインクロゼットやストックを増やすことで収納もたっぷりできます。



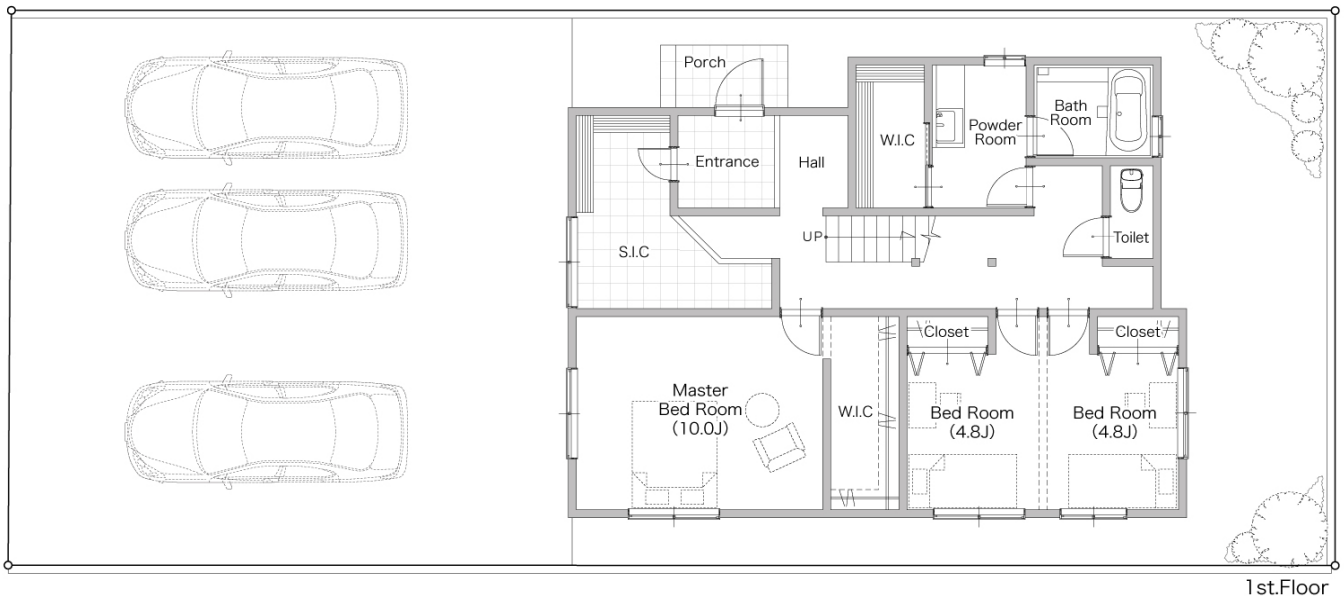
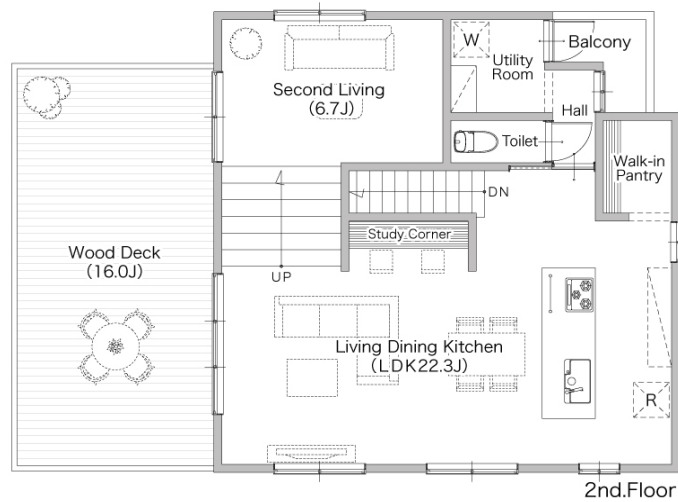
敷地面積 **234.76** m²

延床面積 **138.08** m²

一階面積 **59.62** m²

二階面積 **78.46** m²

外部からアプローチできるキッチンパントリーが使い易いです。パウダールームとウォークインクローゼットをつなげた回遊できる導線にしました。エントランスとキッチンの吹き抜けが開放感があります。



敷地面積 **237.44** m² 延床面積 **146.57** m²

一階面積 **82.81** m² 二階面積 **63.76** m²

大人数でパーティーもできる眺望も望めるウッドデッキを配置しました。セカンドリビングもある広々した2階LDKでゆったりとできます。アウトドア用品等も収納できる大きな土間スペースも配置しました。